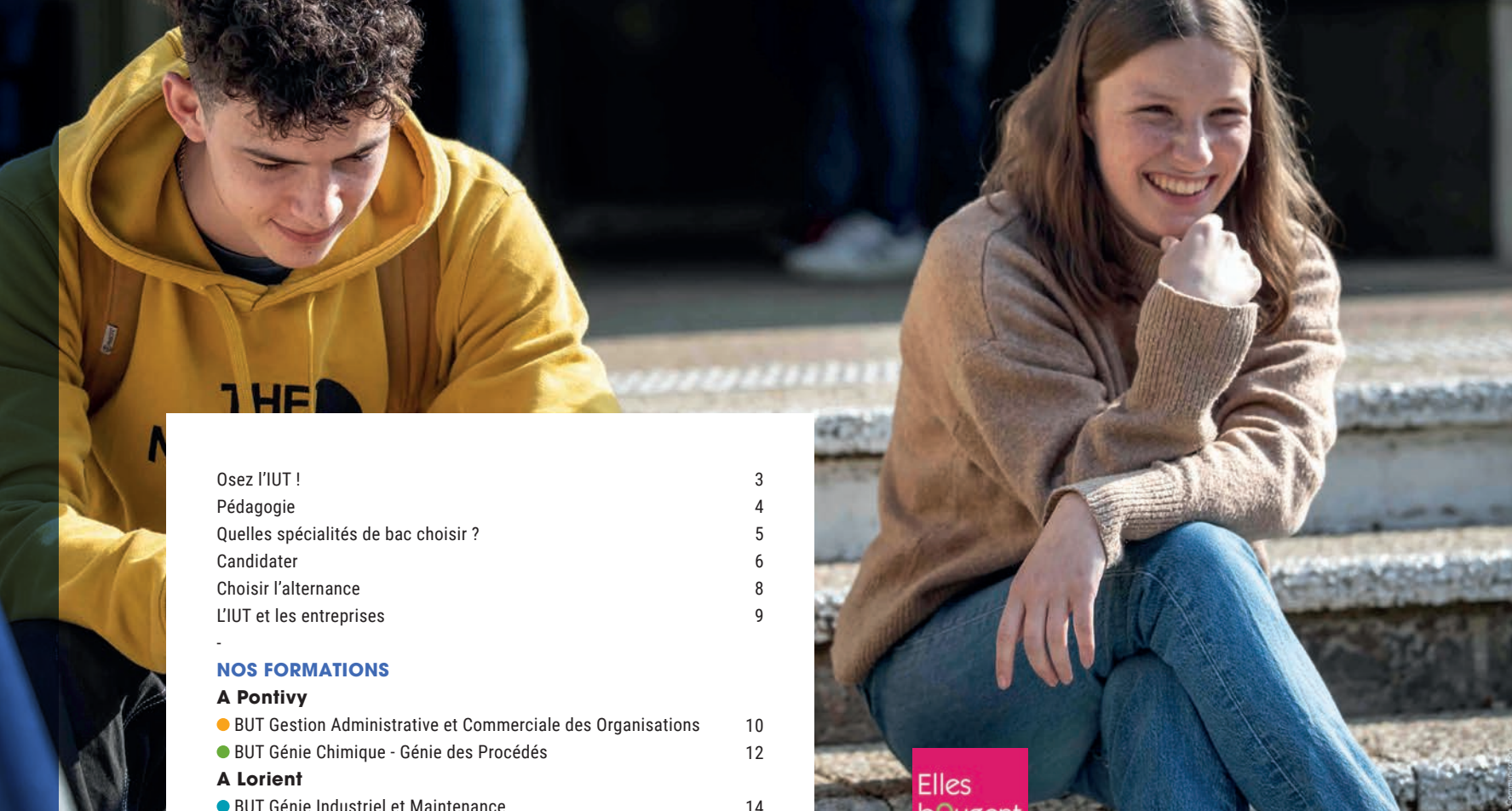




Osez  
IUT

Lorient & Pontivy





Osez l'IUT !	3
Pédagogie	4
Quelles spécialités de bac choisir ?	5
Candidater	6
Choisir l'alternance	8
L'IUT et les entreprises	9

#### NOS FORMATIONS

##### A Pontivy

BUT Gestion Administrative et Commerciale des Organisations	10
BUT Génie Chimique - Génie des Procédés	12

##### A Lorient

BUT Génie Industriel et Maintenance	14
BUT Hygiène Sécurité et Environnement	16
BUT Métiers de la Transition et de l'Efficacité Énergétiques	18
BUT Qualité, Logistique Industrielle et Organisation	20
LP Instrumentation et Maintenance Biomédicales	22
LP Métiers de l'Industrie et de la Construction Navale	23

International	24
Rejoindre l'UBS et le réseau IUT	26
Vivre nos campus à Lorient et Pontivy	28
Recherche & Innovation	30
Réseau des diplômés	31

Elles  
bougent

**L'IUT partenaire de « Elles bougent »**  
Pour faire découvrir aux collégiennes, lycéennes et étudiantes les métiers passionnants d'ingénieures et de techniciennes dans tous les secteurs industriels ou technologiques en manque de talents féminins !



#### Le mot de l'IUT

Entre la fac, une prépa, une école privée ou un BTS dans un lycée, choisir sa voie est parfois difficile. Et pourquoi pas venir à l'IUT ? Après un BUT, tous les choix sont encore possibles : trouver son 1<sup>er</sup> emploi, poursuivre ses études ou encore partir à l'étranger.

Chez nous, ce sont des formations professionnalisantes qui vous attendent : le parfait équilibre entre la théorie et la pratique qui représente 50% des heures de formation. Des cursus diversifiés et des projets concrets vous aideront à acquérir de l'expérience, le tout sur un campus universitaire avec tous les avantages et services de la vie étudiante. Nous vous accompagnons à chaque étape de votre parcours pour définir votre projet et faire de vous les professionnels de demain !

Rejoindre un IUT, c'est choisir des études où l'on apprend en faisant ! C'est assurer son développement personnel et professionnel.

#### CAMPUS DE LORIENT

10 Rue Jean Zay  
56100 Lorient  
Tél. 02 97 87 28 00

#### CAMPUS DE PONTIVY

2 Rue des Pommiers  
56300 Pontivy  
Tél. 02 97 27 67 70

## 50% de pratique

Les cours combinent théorie, exercices et travaux pratiques. Visites terrain, interventions de professionnels, projets, stages et alternance complètent les emplois du temps. À l'IUT, les étudiants acquièrent des premières expériences terrain qui enrichissent leur CV. Les logiciels et équipements utilisés en cours sont comparables à ceux des entreprises.

## Diplôme national contrôlé par l'État

Le Bachelor Universitaire de Technologie (BUT) est un diplôme universitaire que vous ne retrouverez que dans les IUT. Chaque spécialité de formation suit un programme national, que chaque IUT peut en partie adapter, en fonction des besoins de ses partenaires locaux. Le diplôme est décerné et reconnu par l'État.

## Des équipes proches de vous

Les effectifs réduits et le suivi individualisé permettent aux étudiants de bénéficier d'un accompagnement de proximité. Cet environnement, où l'on se connaît et où l'on travaille beaucoup en petits groupes, favorise la réussite, l'épanouissement personnel, les rencontres et l'entraide. La pédagogie proposée est adaptée à des profils multiples : bacs technologiques, généraux, adultes en reprise d'études. Cette mixité est une richesse pour les échanges et la progression de chacun. Les équipes pédagogiques et services sont disponibles et engagés pour faire réussir tous les étudiants. Chaque étudiant bénéficie d'un accompagnement personnalisé pour définir son projet professionnel et préparer son avenir.

## Liens étroits avec les entreprises

Les programmes de formation sont régulièrement actualisés avec les professionnels pour répondre aux évolutions des métiers et aux besoins des recruteurs. Depuis leur création, les IUT ont diplômé plus de 2 millions d'étudiants et ont noué des partenariats solides avec les entreprises. Ce vaste réseau permet d'offrir aux étudiants de nombreuses opportunités de stage, d'alternance, de projets et d'emploi. Ces collaborations, ainsi que le développement de l'alternance dans toutes les spécialités, permettent aux diplômés de trouver rapidement un emploi.



8

#### diplômes

- 6 Bachelors Universitaires de Technologie (BUT)
- 2 Licences Professionnelles

2

#### campus

Lorient et Pontivy

900

#### étudiants

dont 250 à Pontivy

350

#### alternants

2000

#### entreprises partenaires

88%

#### de réussite

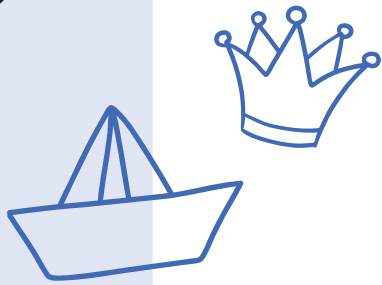




# pédagogie

## compétences, proximité & cas concrets

La pédagogie des IUT est construite sur l'acquisition de 4 à 6 grandes compétences métiers selon la spécialité de BUT. Cette approche, élaborée avec les professionnels, est connectée aux besoins des entreprises et s'appuie sur des mises en situation professionnelles, dans lesquelles sont immergées les étudiants. Les promos à taille humaine favorisent l'apprentissage des étudiants et l'accompagnement de proximité par les équipes enseignantes. Vous évoluez dans un environnement où tout le monde se connaît !



50%

des heures de formation dédiées aux enseignements pratiques et mise en situation professionnelles.

- 3 ans / 6 semestres / 180 crédits ECTS
- L'emploi du temps se découpe en :
  - Travaux pratiques - groupe de 13 à 14 étudiants
  - Travaux dirigés - groupe de 26 à 28 étudiants
  - Cours magistraux - promotion entière (max. 80 étudiants)

- Projets, stages et alternance représentent 1/3 au moins des 180 crédits ECTS
- Progression évaluée au fil de l'eau grâce au contrôle continu
- 600 heures de projet sur 3 ans

## Multipliez les expériences

**Génie Industriel et Maintenance - GIM**  
**GIM'éole | Concours d'éoliennes urbaines**

Tous les ans, une vingtaine d'équipes constituées d'étudiants de tous les BUT GIM de France se retrouvent pour tenter de concevoir l'éolienne la plus performante mais aussi la plus belle ... et capable de résister à l'épreuve finale du crash test, le tout dans une ambiance festive et en moins de 24 heures !

**Gestion administrative et Commerciale des Organisations - GACO**  
**Serious Game**

Le temps d'une semaine, construisez en équipe un plan d'actions financier et marketing pour piloter et faire performer votre entreprise dans un univers concurrentiel.

**Métiers de la Transition et de l'Efficacité Énergétiques - MT2E**  
**Concours national en Climatisation, Ventilation et Froid (AICVF)**

Direction Paris pour relever le défi face à plus de 40 étudiants en énergie issus de toute la France. Confrontez-vous à des problématiques concrètes du secteur énergétique et démontrez votre maîtrise sur plusieurs thématiques.

**Hygiène, Sécurité, Environnement - HSE**  
**Simulation d'un exercice de gestion de crise**

Pilotez un exercice de sécurité civile avec les acteurs des services d'urgence (pompiers, protection civile, hôpital...). Une explosion de gaz survient à l'IUT et nécessite l'activation du plan ORSEC NOVI, pour faire face à un afflux important de victimes et à la gestion d'un sinistre complexe.

**Génie Chimique, Génie des Procédés - GCGP**  
**Jeu de rôles**

En collaboration avec les ingénieurs de la plateforme technologique PRODIABIO, constituez votre service (R&D, qualité, analyses...) avec 2 ou 3 étudiants. Interagissez avec les autres équipes et les ingénieurs pour résoudre des problématiques scientifiques, de management ou encore d'organisation.

**Qualité, Logistique Industrielle et Organisation - QLIO**  
**Un escape game pour réviser son cours**

Dans le hall technologique QLIO, résolvez des énigmes pour avancer d'un point à un autre. Si vous parvenez à ouvrir tous les cadenas, c'est que vous avez compris les différentes notions abordées en cours et que vous êtes prêt pour le contrôle du lendemain !



Ce qui est intéressant avec les profils des étudiants de l'IUT, c'est qu'ils font beaucoup de pratique en cours donc ils sont directement opérationnels en entreprise ! »  
**Mélina Doms,**  
Service RH - PDM industries

## quelles spécialités choisir pour entrer à l'IUT ?

- ☆☆☆ spécialités très adaptées
- ☆☆ spécialités adaptées
- ☆ éventuellement

Au-delà des spécialités que vous aurez retenues, votre motivation, votre participation aux portes ouvertes et salons, vos notes, la qualité de votre dossier et votre projet professionnel restent des atouts indéniables. Ils seront pris en compte au moment de l'étude de votre candidature. Valorisez-les dans votre lettre de motivation !

Bacs généraux		GACO	GCGP	GIM	HSE	MT2E	QLIO
Arts							☆
Éducation physique, pratiques et cultures sportives (EPPCS)							☆
Histoire-géographie, géopolitique et sciences politiques (HGSP)	☆☆☆						☆☆
Humanités, littérature et philosophie (HLP)	☆☆☆						☆
Langues, littératures et cultures étrangères et régionales (LLCER)	☆☆☆						☆
Littérature, Langues et cultures de l'antiquité	☆☆☆						☆
Mathématiques	☆	☆☆☆	☆☆☆	☆☆☆	☆☆☆	☆☆☆	☆☆☆
Numérique et sciences informatiques (NSI)	☆			☆☆☆		☆☆	☆☆☆
Physique-Chimie	☆	☆☆☆	☆☆☆	☆☆☆	☆☆☆	☆☆☆	☆☆☆
Sciences de la vie et de la Terre (SVT)	☆	☆☆☆			☆☆☆		☆☆☆
Sciences de l'ingénieur (SI)	☆	☆☆☆	☆☆☆	☆☆☆	☆☆☆	☆☆☆	☆☆☆
Sciences économiques et sociales (SES)	☆☆☆						☆☆☆
Biologie écologie (lycées agricoles)					☆☆☆		☆☆☆

Bacs technologiques		GACO	GCGP	GIM	HSE	MT2E	QLIO
ST2S	Sciences et Technologies de la Santé et du Social		☆☆		☆☆☆		☆☆
STI2D	Énergie et Environnement (EE)		☆☆☆	☆☆☆	☆☆☆	☆☆☆	☆☆☆
	Systèmes d'Information et Numérique (SIN)		☆☆	☆☆☆	☆☆☆	☆☆	☆☆☆
	Innovation Technologique et Eco-conception (ITEC)		☆☆	☆☆☆	☆☆☆	☆☆	☆☆☆
	Architecture et Construction (AC)		☆☆	☆☆☆	☆☆☆	☆☆	☆☆☆
STL	Biotechnologies		☆☆☆	☆☆	☆☆☆	☆☆	☆☆
	Sciences Physiques et chimiques en laboratoire		☆☆☆	☆☆	☆☆☆	☆☆☆	☆☆
STMG	Gestion et finance	☆☆☆					☆☆
	Système d'information de gestion	☆☆☆					☆☆
	Mercatique	☆☆☆					☆☆
STAV	Ressources humaines et communication	☆☆☆					☆☆
	Sciences et Technologies de l'Agronomie et du Vivant		☆☆				☆☆

# ma candidature



	BUT 1 <sup>re</sup> année Bachelor Universitaire de Technologie	BUT 2 <sup>e</sup> ou 3 <sup>e</sup> année Bachelor Universitaire de Technologie	Licence professionnelle
<b>Étape 1 Candidature</b>	<b>parcoursup.fr</b> Je saisis mes vœux : de janvier à mi-mars - Je confirme mes vœux : Début avril	<b>candidatures.univ-ubs.fr</b> Ouverture site de candidature : Fin janvier - Fin des candidatures : mai / juin Variables en fonction des BUT	<b>candidatures.univ-ubs.fr</b> Ouverture site de candidature : Fin janvier - Fin des candidatures : mai / juin Variables en fonction des LP
<b>Étape 2 Admission</b>	Je reçois les réponses des écoles : à partir de début juin	Je reçois les résultats par mail : dans les maximum 2 mois qui suivent ma candidature	Je reçois les résultats par mail : dans les maximum 2 mois qui suivent ma candidature
<b>Étape 3 Inscription</b>	<b>inscription.univ-ubs.fr</b> à partir de juillet		

## Public adulte

Vous êtes salarié ou demandeur d'emploi avec un projet de reconversion ou de reprise d'études ?

Contactez : iutlo.sfca@listes.univ-ubs.fr

## Étudiants internationaux

■ Résident à l'étranger : [www.campusfrance.org](http://www.campusfrance.org)

■ Résident en France : [international@iut.fr](mailto:international@iut.fr)  
ou [iutlo.scol@listes.univ-ubs.fr](mailto:iutlo.scol@listes.univ-ubs.fr)



## Frais d'inscription

### Formation classique

■ **178€**

droits d'inscription annuels  
2025-2026

■ **105€ CVEC**

Contribution de Vie Étudiante  
et de Campus

■ Pour les boursiers : 0 €

### Formation par apprentissage

■ Coût de la formation **pris en charge**  
par l'entreprise

■ Pas de frais d'inscription

■ **105€ CVEC**

Contribution de Vie Étudiante  
et de Campus

### Contrat de professionnalisation

■ Coût de la formation **pris en charge**  
par l'entreprise

■ Pas de frais d'inscription

■ Pas de CVEC

## Tips

## Parcoursup



Au-delà des notes, on regarde tout ce qui sort du cadre du lycée : sport, bénévolat, délégué de classe... Si le candidat a déjà fait la démarche de mettre un pied en entreprise, ça compte ! Donc dites-le-nous car on lit vraiment vos lettres de motivation ! »

**Catherine Mainguené,**

Enseignante en charge du recrutement BUT QLIO



Prenez le temps de vous renseigner et de découvrir les formations qui vous intéressent. En participant aux journées portes ouvertes, aux immersions, vous pourrez poser toutes vos questions directement. Visionnez des vidéos, explorez les sites internet, et surtout, contactez des étudiants ! »

**Loeva,**

Etudiante en BUT GACO

## Il n'est jamais trop tard

**pour changer de voie :  
faire sa rentrée après septembre  
c'est possible !**

En fonction des places disponibles et du parcours du candidat, il est tout à fait possible d'intégrer nos formations au cours du 1<sup>er</sup> semestre.



Après quelques semaines en STAPS, je me suis rendu compte que le sport restait plus, pour moi, un loisir qu'un métier. J'avais envie d'études plus concrètes et orientées vers la logistique. Je me suis alors tourné vers l'IUT. Comme toutes les rentrées, il y a un peu de stress, mais j'ai été vite intégré par les autres étudiants. Il ne faut pas hésiter à changer de voie si vous ne vous plaisez pas. Il faut aller vers les autres, s'ouvrir, discuter. Ce n'est pas du temps perdu, au contraire car on finit par vraiment trouver ce qu'on a envie de faire. »

**Pierre,**

Etudiant en BUT QLIO

après une réorientation réalisée au mois de novembre

## Où

## nous rencontrer ?



### ■ Journées portes ouvertes

3 dates chaque année

### ■ Journées d'immersion

testez les cours à l'IUT pendant les vacances d'octobre et de février

### ■ Salons de l'orientation

à Lorient, Vannes, Brest, Rennes et St Brieuc



## Echangez avec nos étudiants

## ambassadeurs !

sur la plateforme My Job Glasses



Je suis devenue étudiante ambassadrice car j'avais envie de faire connaître ma formation aux lycéens, les rassurer par rapport à l'orientation et aux études pour ceux qui ont des doutes ou du stress. N'hésitez pas à nous contacter et à venir en immersion pour vous rendre compte des cours. Avec les salons et les portes ouvertes, on finit petit à petit par créer son chemin pour l'après-bac ! »

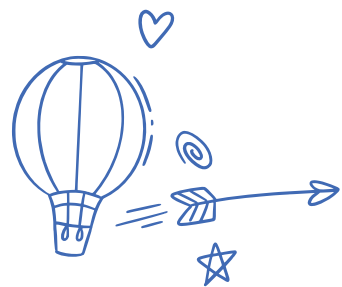
**Pauline,**

Etudiante ambassadrice à l'IUT

SERVICE SCOLARITÉ

[iutlo.scol@listes.univ-ubs.fr](mailto:iutlo.scol@listes.univ-ubs.fr)





## L'apprentissage en quelques mots

- Rythme de 3 semaines à l'IUT / 3 semaines en entreprise environ
- Contrats allant de **1 à 3 ans** (selon formation choisie)
- Accessible aux jeunes de 16 à 29 ans révolus (pas de limite d'âge pour les personnes en situation de handicap)
- Contrat de travail entre l'IUT, un jeune et un employeur public ou privé
- **Salaire mensuel garanti** et évolutif (% du SMIC selon âge et année de formation)
- **Suivi personnalisé** : 1 tuteur à l'IUT + 1 maître d'apprentissage en entreprise
- Formation gratuite menant à un **diplôme reconnu et contrôlé par l'État**
- Montée en compétences progressive
- Expérience professionnelle immédiate
- Insertion rapide à la clé
- Des aides spécifiques : aide au permis (...)

Les



## On vous accompagne

- Conseils CV et lettre de motivation
- 2 forums par an : + de 40 entreprises présentes pour recruter leurs futurs alternants et stagiaires
- Accès à de **nombreuses offres** d'apprentissage
- Module «projet personnel et professionnel» pour bien définir son projet
- Entraînement aux entretiens de recrutement
- Informations sur les aides et le statut d'apprenti
- Service dédié pour la mise en place du contrat d'alternance avec votre employeur
- **Visites** de votre tuteur enseignant pour assurer un suivi individuel et rencontrer les maîtres d'apprentissage



**100%**  
des formations possibles en alternance

**40%**  
d'étudiants en alternance.

+ de 350 contrats d'apprentissage signés chaque année

**1200**

structures partenaires  
de l'alternance depuis 2021.  
80% des contrats réalisés en Bretagne

**12**  
mois minimum en apprentissage

SERVICE FORMATION CONTINUE ET ALTERNANCE

iutlo.sfca@listes.univ-ubs.fr



# L'IUT et les entreprises

## Un réseau de plus de 2000 partenaires

(entreprises, collectivités, associations) permet chaque année :

- Le **recrutement** de + de 350 alternants
- Le **recrutement** de 250 stagiaires
- L'**emploi** de 250 formateurs extérieurs
- L'**embauche** de nos diplômés
- L'**acquisition de nouveaux matériels technologiques** grâce à la taxe d'apprentissage



Ce qui est super sur les forums entreprises, c'est qu'on rencontre les étudiants en direct. On peut se faire une opinion sur leur personnalité. On peut échanger sur leurs motivations et s'assurer que ça correspond à nos besoins. »

**Géraldine Becker,**

Responsable RH chez Ecofeutre

## Formation des adultes

**Reprise d'études, reconversion professionnelle, montée en compétences des salariés...**

Le service formation continue et alternance accompagne les salariés et demandeurs d'emploi dans leur projet d'évolution professionnelle.  
iutlo.sfca@listes.univ-ubs.fr



Avant de reprendre mes études à l'IUT, j'étais infirmier anesthésiste. Une remise en question personnelle et professionnelle m'a poussé à rechercher davantage de sens dans mon travail. J'ai entrepris un bilan de compétences pour clarifier mes objectifs et définir un nouveau projet en lien avec mes valeurs et mon expérience de soignant : m'orienter vers une formation axée sur la prévention. Je remercie sincèrement le service formation continue et alternance de l'IUT pour son accompagnement et son soutien. Il a toujours été disponible, à l'écoute et attentif à mes besoins spécifiques. »

**Anthony,**

En reprise d'études en 1<sup>re</sup> année de BUT HSE



## L'IUT et le monde professionnel, c'est aussi :

- Des formations construites par les enseignants avec des professionnels des entreprises
- Entre 10 et 13 semaines de stage sur les 2 premières années de BUT
- Toutes les formations possibles en alternance au moins dès la 2<sup>e</sup> année
- Rencontres entre étudiants et recruteurs : 2 forums entreprises par an, simulations d'entretiens, présentations de métiers, partage d'expériences avec les diplômés
- Visites d'entreprises locales
- Participation des entreprises aux décisions, à l'évaluation de l'IUT et de ses étudiants

## Innovez !

**La plateforme technologique PRODIABIO** accompagne les projets d'innovation et de R&D des entreprises.



**Prodiabio**  
processus et innovations

Située sur le campus de Pontivy, elle est spécialisée dans le secteur des bio-processés : valorisation de la biomasse, agro-alimentaire, bio-industrie, environnement, chimie, pharmacie, cosmétologie, analyse sensorielle, automatisme, prototype... Composée d'une équipe de 3 ingénieurs, elle dispose de plateaux techniques innovants. Côté pédagogique, de nombreux liens et projets sont développés entre la plateforme et la formation GCGP « Génie Chimique Génies des Procédés ». Les étudiants sont ainsi confrontés à des cas concrets !

Sous forme d'étude technique ou de projet tutoré les étudiants peuvent prendre en charge, en équipe, une problématique rencontrée par une entreprise et proposer des solutions ou pistes d'amélioration. C'est aussi ça étudier à l'IUT !

[www.pft-prodiabio.com](http://www.pft-prodiabio.com)



C'est un vrai plus sur le CV pour trouver notre 1<sup>er</sup> job après le diplôme »

**Meliaw,**  
apprenti



Ça me motive à suivre les cours pour être performant dans mon entreprise »

**Marius,**  
apprenti



# Gestion Administrative et Commerciale des Organisations



PONTIVY

STATUT ÉTUDIANT

STATUT APPRENTI

REPRISE D'ÉTUDES

VAE

Devenez des professionnels polyvalents capables de maîtriser les enjeux de la gestion administrative et commerciale : formation pluridisciplinaire avec des cours en gestion, management, comptabilité, marketing, e-commerce, entrepreneuriat... Développez vos compétences pratiques grâce à des stages, des mises en situation et des projets en équipe.



J'ai été immédiatement séduite par la diversité des matières proposées en GACO : communication, droit, management... Cela semblait correspondre à mes intérêts sans me forcer à me spécialiser trop tôt. En 3<sup>e</sup> année, l'alternance représente une excellente opportunité pour mettre un pied dans le monde professionnel.

Je suis vraiment rassurée sur mon choix de formation car en BUT, je développe mes compétences tout en découvrant le monde professionnel : chaque expérience compte et m'aide à avancer. »

**Loeva,**  
étudiante en BUT GACO



## Compétences visées

- / Piloter une organisation
- / Concevoir une démarche marketing, un projet, une stratégie
- / Appréhender la gestion humaine, comptable et financière

## Aperçu du programme

- / Gestion de projet et management opérationnel
- / Marketing
- / Comptabilité et finance
- / Information et communication
- / Fondamentaux du droit et de l'économie
- / Business English et espagnol
- / Expression et communication

## Profil des étudiants

- Bacs généraux (spécialités conseillées) : Histoire-Géo, Sc. Politiques, Géopolitique / SES / Langues, Littératures Cultures Étrangères
- Bacs technologiques : STMG principalement
- BTS et licence en poursuite d'études ou réorientation ... entrée possible en 2<sup>e</sup> ou 3<sup>e</sup> année de BUT

## Apprentissage

### L'IUT À VOS CÔTÉS

- Visites réalisées par le tuteur enseignant pour assurer le suivi individuel des alternants et rencontrer les maîtres d'apprentissage.
- Accompagnement dans la recherche d'une entreprise et dans la mise en place du contrat.

+ d'infos p.8

## Rythme de mes études



1<sup>RE</sup> ANNÉE

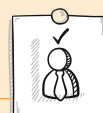
Statut étudiant  
avec stage de 4 semaines



2<sup>E</sup> ANNÉE

Statut étudiant  
avec stage de 8 semaines

ou  
Alternance



3<sup>E</sup> ANNÉE

Alternance

## Les +

### Apprendre autrement

SIMULATION DE GESTION D'ENTREPRISE, SERIOUS GAME, ÉTUDE DE CAS

### Collaborations avec des organisations réelles

EN GESTION DE PROJET : ÉVÉNEMENT AVEC UNE ASSOCIATION, SALON PROFESSIONNEL, ENTREPRENEURIAT

### Stage 1<sup>re</sup> année

DE 4 SEMAINES

### Certifications Voltaire, TOEIC & Pix

## Parcours au choix dès la 2<sup>e</sup> année



### MANAGEMENT DES FONCTIONS SUPPORTS (MDFS)

+ Plus d'infos  
sur le Répertoire National des Certifications Professionnelles – RNCP 35387



### MANAGEMENT COMMERCIAL ET MARKETING OMNICANAL (MCMO)

+ Plus d'infos  
sur le Répertoire National des Certifications Professionnelles – RNCP 35388

## Demain ?

- / Assistant comptable
- / Assistant en ressources humaines
- / Assistant de direction
- / Assistant marketing
- / Assistant community manager
- / Chargé de communication
- / Assistant achats / logistique
- / Assistant import / export
- / Assistant qualité

### Après le BUT

### 1<sup>ER</sup> EMPLOI OU POURSUITE D'ÉTUDES EN :

- Masters à l'université ou IAE (finance, marketing)
- Ecoles de gestion, commerce ou management
- Concours dans la fonction publique

PONTIVY

+ D'INFOS

iutlo.gaco.sec@listes.univ-ubs.fr | 02 97 27 67 74

www.univ-ubs.fr/butgaco

o  
a  
a  
a



# Génie Chimique Génie des Procédés

PONTIVY

STATUT ÉTUDIANT

STATUT APPRENTI

REPRISE D'ÉTUDES

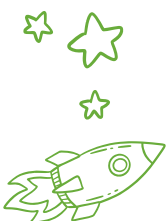
VAE

Devenez les acteurs des technologies de demain. Optimisez et gérez les industries de transformation (physique, chimique ou biologique) et de séparation de la matière. Concevez des procédés innovants en adéquation avec les transitions environnementales.



On étudie les maths, la biochimie, la distillation et on fait beaucoup de travaux pratiques. Ça rend les cours plus concrets et vraiment intéressants. Par exemple, on a travaillé en collaboration avec une industrie sur l'analyse d'un composé présent dans une algue. On utilise aussi des pilotes semi-industriels, ce qui nous permet d'appliquer les concepts vus en cours dans des conditions proche du réel. C'est une formation pluridisciplinaire, qui donne des bases solides dans plusieurs domaines et qui permet ensuite de s'adapter à différents secteurs d'activité. »

**Lena,**  
étudiante en BUT GCGP



## Compétences visées

- / Maîtriser les **étapes de transformation** d'un produit (cosmétique, pharmaceutique, alimentaire, etc.)
- / Rendre ces procédés de fabrication plus **écologiques**
- / **Contrôler la qualité** et garantir la sécurité des matières premières et des produits fabriqués
- / Concevoir, produire et améliorer des **équipements** pour transformer la matière

## Aperçu du programme

- / Chimie et biochimie
- / Métrologie
- / Physique : électricité et instrumentations
- / Sécurité, Qualité, Environnement
- / Mécanique des fluides
- / Conception et génie des procédés
- / Transfert thermique
- / Thermodynamique : matière et énergie
- / Maths, anglais, communication, savoir-être en entreprise...

## Profils des étudiants

- **Bacs généraux** (spécialités conseillées) : Maths / Physique-Chimie / SVT / Sc. de l'ingénieur
- **Bacs technologiques** : STL, STI2D (ST2S, STAV)
- **Bacs professionnels** : très bons dossiers
- **BTS et licence en poursuite d'études ou réorientation** ... entrée possible en 2<sup>e</sup> ou 3<sup>e</sup> année de BUT
- **Salariés en formation continue**

## Apprentissage

### L'IUT À VOS CÔTÉS

- **Visites** réalisées par le tuteur enseignant pour assurer le suivi individuel des alternants et rencontrer les maîtres d'apprentissage.
- **Accompagnement dans la recherche** d'une entreprise et dans la mise en place du contrat.

+ d'infos p.8

## Rythme de mes études



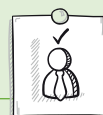
### 1<sup>RE</sup> ANNÉE

Statut étudiant  
Temps plein à l'IUT



### 2<sup>E</sup> ANNÉE

Statut étudiant  
avec stage de 11 semaines  
**ou**  
Alternance



### 3<sup>E</sup> ANNÉE

Alternance



## Les +

### Débouchés variés

COSMÉTIQUE, PHARMACEUTIQUE, ENVIRONNEMENT (EAU, AIR, SOL...), ÉNERGIES, NAVAL, BIOTECHNOLOGIES, ALIMENTATION...

### Parcours ingénieur

POSSIBLE EN PARTENARIAT AVEC L'ÉCOLE NATIONALE DE CHIMIE DE RENNES (ENSCR)

### Pontivy

CAMPUS À TAILLE HUMAINE  
EN CENTRE BRETAGNE

## Parcours au choix dès la 2<sup>e</sup> année



### CONCEPTION DES PROCÉDÉS ET INNOVATION TECHNOLOGIQUE (CPIT)

+ Plus d'infos  
sur le Répertoire National  
des Certifications Professionnelles – RNCP 35373



### CONTRÔLE, QUALITÉ, ENVIRONNEMENT ET SÉCURITÉ DES PROCÉDÉS (CQESP)

+ Plus d'infos  
sur le Répertoire National des Certifications  
Professionnelles – RNCP 35374

## Demain

- / Tech. génie des procédés
- / Assistant ingénieur ou ingénieur process
- / Tech. Recherche et Développement
- / Tech. de production ou de laboratoire
- / Tech. en bureau d'études
- / Tech. environnement
- / Resp. sécurité des procédés
- / Tech. de laboratoire de contrôle en industrie
- / Resp. sécurité des risques industriels
- / Tech. contrôle qualité, animateur QHSE

### Après le BUT



### 1<sup>ER</sup> EMPLOI OU POURSUIITE D'ÉTUDES EN :

- Écoles d'ingénieurs (ENSCR, ENSIBS, ENSIC, INSA, UTC, EME, Polytech...)
- Masters
- Licences...

PONTIVY

iutlo.gcpq.sec@listes.univ-ubs.fr | 02 97 27 98 80

+ D'INFOS

www.univ-ubs.fr/butgcpq

UBS



# Génie Industriel et Maintenance

📍 LORIENT

STATUT ÉTUDIANT

STATUT APPRENTI

REPRISE D'ÉTUDES

VAE

Apprenez à maîtriser les technologies les plus variées pour permettre la maintenance, l'optimisation, le développement et l'installation des équipements techniques dans divers domaines : industriel, transports (aérien, maritime...), énergie (éolien, nucléaire), services...



C'est très complet. On touche à beaucoup de domaines : mécanique, électricité, automatisme, thermodynamique. C'est cette diversité qui m'a attiré. Par exemple, l'électrotechnique permet de voir les maths sous un angle concret. En mécatronique, on passe de la conception sur ordinateur à la mise en route réelle de la machine. On programme, on câble, on fait fonctionner. On utilise aussi des logiciels comme SolidWorks pour créer des pièces en 3D. L'alternance rend la formation encore plus concrète. On applique sur le terrain tout ce qu'on a appris à l'IUT. On acquiert à la fois un vrai savoir-faire et des connaissances solides. »

**Yanis,**  
étudiant en BUT GIM

## Compétences visées

- / Maîtriser des **équipements pluritechniques** : installation, dimensionnement, amélioration, réparation
- / **Manager et organiser** des équipes de maintenance
- / Exploiter et analyser les **données** de fonctionnement des systèmes
- / Mettre en œuvre les outils de la **maintenance préventive**
- / **Sécuriser** les systèmes

## Aperçu du programme

- / Mécanique et matériaux
- / Génie électrique
- / Électronique et automatisme
- / Technologie et mécanique des fluides
- / Méthodes et outils de maintenance
- / Organisation des systèmes industriels
- / Maths, anglais, informatique...

## Profil des étudiants

- **Bacs généraux** (spécialités conseillées) : Maths, Numérique Sciences Informatiques, Sc. de l'Ingénieur, Physique-Chimie
- **Bacs technologiques** : STI2D et STL
- **Bacs pros** : très bons dossiers
- **BTS et licence en poursuite d'études ou réorientation** ... entrée possible en 2<sup>e</sup> ou 3<sup>e</sup> année de BUT
- **Salariés en formation continue**

## Apprentissage

### L'IUT À VOS CÔTÉS

- **Visites** réalisées par le tuteur enseignant pour assurer le suivi individuel des alternants et rencontrer les maîtres d'apprentissage.
  - **Accompagnement dans la recherche** d'une entreprise et dans la mise en place du contrat.
- + d'infos p.8

## Rythme de mes études



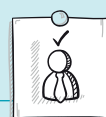
### 1<sup>RE</sup> ANNÉE

Statut étudiant  
Temps plein à l'IUT



### 2<sup>E</sup> ANNÉE

Statut étudiant  
avec stage de 10 semaines  
**ou**  
Alternance



### 3<sup>E</sup> ANNÉE

Alternance



BUT  
CONTRÔLÉ  
PAR L'ÉTAT

## Les +

### Polyvalence de la formation

ÉLECTRONIQUE, MÉCANIQUE, AUTOMATISME...

### Parcours ingénieur

OUVERT AUX BACS STI2D EN PARTENARIAT AVEC L'ENSIBS ET LE CONCOURS GEIPI POLYTECH

### Plateaux techniques

AVEC ROBOTS, IMPRIMANTES 3D, PRESSES...

### Semestre d'études

POSSIBLE AU QUÉBEC ET EN ALLEMAGNE

## Parcours au choix dès la 2<sup>e</sup> année



### INGENIERIE DES SYSTEMES PLURITECHNIQUES (ISP)

+ Plus d'infos  
sur le Répertoire National des Certifications Professionnelles – RNCP 35498



### MANAGEMENT METHODES ET MAINTENANCE INNOVANTE (3MI)

+ Plus d'infos  
sur le Répertoire National des Certifications Professionnelles – RNCP 35499

## Demain ?

- Electromécanicien
- Electrotechnicien
- Technicien de maintenance multitechnique
- Automaticien
- Technicien itinérant SAV
- Coordinateur maintenance
- Roboticien
- Mécanicien industriel
- Technico-commercial
- Technicien bureau d'études

### Après le BUT



### 1<sup>ER</sup> EMPLOI OU POURSUITE D'ÉTUDES EN :

- Écoles d'ingénieurs (ENSIBS, INSA, ENIB, UTC, UTT, ICAM, ECAM, Polytech...)
- Licences pro
- Masters...

📍 LORIENT

+ D'INFOS

iutlo.gim.sec@listes.univ-ubs.fr | 02 97 87 28 48

www.univ-ubs.fr/butgim

ing





# Hygiène Sécurité Environnement



📍 LORIENT

STATUT ÉTUDIANT

STATUT APPRENTI

REPRISE D'ÉTUDES

VAE

Apprenez à identifier et prévenir les risques pour la santé, la sécurité et l'environnement, à détecter et à évaluer les dangers liés à l'activité de l'entreprise. Choisissez les meilleures mesures de prévention et de sécurité et formez les équipes aux risques HSE. Mettez en place des mesures efficaces. Placez au cœur de votre métier la santé des salariés, la sécurité des populations et des installations industrielles, le respect de l'environnement et le développement durable. Conseillez votre direction sur le volet Qualité Sécurité Environnement et ancrez ces pratiques en entreprise et dans la fonction publique.



C'est une formation pluridisciplinaire qui aborde à la fois des aspects scientifiques, juridiques et techniques liés à la prévention des risques, à la sécurité au travail et à la protection de l'environnement. Ce que j'ai particulièrement apprécié : l'équilibre entre les cours théoriques, les projets de groupe et l'alternance. Tout au long du cursus, on mène des projets variés : élaboration d'un plan d'urgence de gestion de crise (ORSEC), étude sur une station d'épuration pilote, organisation d'un forum sur l'environnement, etc. On a aussi des visites terrain en entreprise, en milieu naturel ou encore en zone urbaine. Les débouchés sont nombreux et dans des secteurs variés comme l'industrie, le BTP, l'agroalimentaire ou encore les services publics.

**Inès**

diplômée du BUT HSE

## Compétences visées

- / Identifier, évaluer et maîtriser **les risques**
- / **Animer et piloter** une démarche Qualité, Hygiène, Santé, Sécurité, Environnement (QHSSE)
- / **Conseiller, sensibiliser et former** la direction et les équipes aux risques

## Aperçu du programme

- / Sciences (maths, physique, chimie, biologie, écologie)
- / Communication et anglais
- / Droit et réglementation HSE
- / Entreprise et RSE
- / Management QSE
- / Évaluation des risques HSE, planification et suivi des actions
- / Incendie et sécurité des installations industrielles
- / Santé au travail et ergonomie
- / Développement durable, transition écologique, pollutions et adaptation aux risques

## Profil des étudiants

- **Aimer** : les sciences, communiquer et travailler en équipe.
- **Bacs généraux** (spécialités conseillées) : Maths, Physique-Chimie, SVT, Biologie
- **Bacs technologiques** : STL, STI2D ou ST2S
- **Autres bacs** : très bons dossiers
- **BTS et licence en poursuite d'études ou réorientation** ... entrée possible en 2<sup>e</sup> ou 3<sup>e</sup> année de BUT
- **Salariés en formation continue**

## Apprentissage

### L'IUT À VOS CÔTÉS

- **Visites** réalisées par le tuteur enseignant pour assurer le suivi individuel des alternants et rencontrer les maîtres d'apprentissage.
- **Accompagnement dans la recherche** d'une entreprise et dans la mise en place du contrat.

+ d'infos p.8

## Rythme de mes études



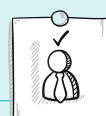
**1<sup>RE</sup> ANNÉE**

Statut étudiant  
Temps plein à l'IUT



**2<sup>E</sup> ANNÉE**

Statut étudiant  
avec stage de 11 semaines  
**ou**  
Alternance



**3<sup>E</sup> ANNÉE**

Alternance

## Les +

### Fort engagement des étudiants

SPORTIFS DE HAUT NIVEAU, POMPIERS, RÉSERVISTES, SECOURISTES...

### Semestre d'études

POSSIBLE AU QUÉBEC

### Stages possibles

EN INDE, ALLEMAGNE ET DANS  
LES UNIVERSITÉS DE L'ALLIANCE  
EUROPÉENNE EMERGE

### Partenariats écoles

- PARCOURS SAPEUR-POMPIER VOLONTAIRE INTÉGRÉ (SPVI) AVEC L'ENSIBS ET LE SDIS 56
- BAC PRO « MÉTIERS DE LA SÉCURITÉ » DU LYCÉE SAINT JOSEPH LORIENT

## Parcours unique dès la 1<sup>re</sup> année



### SCIENCE DU DANGER ET MANAGEMENT DES RISQUES PROFESSIONNELS, TECHNOLOGIQUES ET ENVIRONNEMENTAUX

+ Plus d'infos  
sur le Répertoire National  
des Certifications Professionnelles – RNCP 35406

### Après le BUT



### 1<sup>ER</sup> EMPLOI, PRÉPARATION CONCOURS, OU POURSUITES D'ÉTUDES EN :

- Écoles d'ingénieurs (ENSIBS, INSA Centre Val de Loire, Polytech Grenoble...)
- Masters dans les domaines de la santé au travail, de la sécurité des installations, de l'environnement, du développement durable et de la RSE, du management QSE...

📍 LORIENT

iutlo.hse.sec@listes.univ-ubs.fr | 02 97 87 28 37

## Demain

- Insertion dans tout type d'entreprises : grand groupe, PME, industrie, conseil, assurance, pompiers, hôpitaux, collectivités, services de sans au travail...
- Animateur/coordonateur HSE
- Cadre intermédiaire QHSSE
- Chef de service prévention
- Officier Sapeur-Pompier
- Chargé de mission environnement
- Après une poursuite d'études :  
/ Ingénieur prévention des risques  
/ Ergonome

+ D'INFOS

www.univ-ubs.fr/buthse

e  
s  
e





# Métiers de la Transition et de l'Efficacité Energétique



📍 LORIENT

STATUT ÉTUDIANT

STATUT APPRENTI

REPRISE D'ÉTUDES

VAE

Développez des compétences essentielles pour devenir un acteur clé de la transition énergétique. Contribuez à un avenir durable en maîtrisant les modes de production et de consommation d'énergie dans le bâtiment, l'industrie ou les collectivités, afin de réduire les émissions de CO2.



On se forme aux énergies et aux nouvelles techniques d'isolation des bâtiments. C'est une formation tournée vers l'avenir, avec de nombreux débouchés. Pour moi, c'était une suite logique après un bac STI2D. On combine théorie et pratique sur trois ans : on commence par les bases de l'énergie, puis on apprend à améliorer son utilisation et son efficacité. L'objectif, c'est d'être opérationnel dès l'entrée sur le marché du travail. Grâce à l'alternance, j'ai beaucoup grandi : je me déplace partout en France avec une équipe qui m'accompagne, j'interviens sur de gros chantiers, sur des projets très techniques, et c'est ce qui rend la formation vraiment passionnante. »

**Étan,**  
étudiant en BUT MT2E

## Compétences visées

- / **Dimensionner** un système énergétique au plus proche des besoins pour limiter les consommations
- / **Réaliser** des installations énergétiques
- / **Optimiser** un système énergétique existant pour le rendre plus économe
- / **Exploiter** un site de production d'énergie

## Aperçu du programme

- / Contexte énergétique
- / Énergies électriques et renouvelables
- / Technologies des systèmes thermiques
- / Chauffage, climatisation, ventilation
- / Thermodynamique et transferts de chaleur
- / Hydraulique et aéraulique
- / Techniques constructives
- / Thermique du bâtiment
- / Dessin d'ingénierie
- / Outils mathématiques, informatique, anglais...

## Profil des étudiants

- **Bacs généraux** (spécialités conseillées) : Mathématiques, Physique-Chimie, Sciences de l'ingénieur
- **Bacs technologiques** : STI2D ou STL
- **Autres bacs** : très bons dossiers
- **BTS et licence en poursuite d'études ou réorientation** ... entrée possible en 2<sup>e</sup> ou 3<sup>e</sup> année de BUT
- **Salariés en formation continue**

## Apprentissage

### L'IUT À VOS CÔTÉS

- **Visites** réalisées par le tuteur enseignant pour assurer le suivi individuel des alternants et rencontrer les maîtres d'apprentissage.
- **Accompagnement dans la recherche** d'une entreprise et dans la mise en place du contrat.

+ d'infos p.8

## Rythme de mes études



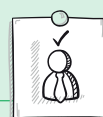
### 1<sup>RE</sup> ANNÉE

Statut étudiant  
Temps plein à l'IUT



### 2<sup>E</sup> ANNÉE

Statut étudiant  
avec stage de 11 semaines  
**ou**  
Alternance



### 3<sup>E</sup> ANNÉE

Alternance

## Les +

### IRDL centre de recherche

PROJETS D'ÉTUDES ET/OU STAGES POSSIBLES EN LIEN AVEC LE LABORATOIRE DE RECHERCHE SITUÉ À PROXIMITÉ DE L'IUT.

### Passerelle vers la filière énergétique

DE LA FACULTÉ SCIENCES ET SCIENCES DE L'INGÉNIEUR (UBS)

### Parcours ingénieur

OUVERT AUX BACS STI2D EN PARTENARIAT AVEC L'ENSIBS ET LE CONCOURS GEIPI POLYTECH

## Parcours au choix dès la 2<sup>e</sup> année



### OPTIMISATION ÉNERGÉTIQUE POUR LE BÂTIMENT ET L'INDUSTRIE (OPTIM)

+ Plus d'infos  
sur le Répertoire National  
des Certifications Professionnelles – RNCP 35486



### RÉALISATION DES INSTALLATIONS ÉNERGÉTIQUES POUR LE BÂTIMENT ET L'INDUSTRIE (REAL)

+ Plus d'infos  
sur le Répertoire National des Certifications  
Professionnelles – RNCP 35487

## Demain

- Chargé d'études en rénovation énergétique
- Conseiller énergie
- Chargé d'études en énergie renouvelable
- Technicien concepteur en bureau d'études thermique
- Chargé d'études en froid industriel
- Chargé d'affaires en génie climatique
- Conducteur de travaux en rénovation énergétique
- Chargé d'affaires en froid industriel
- Assistance maîtrise d'ouvrage
- Chargé d'affaires en énergies renouvelables

### Après le BUT



### 1<sup>ER</sup> EMPLOI OU POURSUITE D'ÉTUDES EN :

- Ecoles d'ingénieurs : ENSIBS, INSA, Polytech, ESTP, ESIEE, ITII ...
- Licences, Masters
- Licences professionnelles spécialisées (éco-construction, génie climatique ...)

📍 LORIENT

iutlo.mt2e.sec@listes.univ-ubs.fr | 02 97 87 28 97

+ D'INFOS

www.univ-ubs.fr/butmt2e



# Qualité, Logistique Industrielle et Organisation



📍 LORIENT

STATUT ÉTUDIANT

STATUT APPRENTI

REPRISE D'ÉTUDES

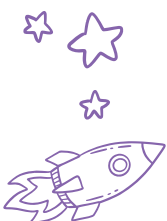
VAE

Trouvez des solutions pour améliorer l'existant en alliant stratégie, organisation et logique. Développez vos compétences pour optimiser l'efficacité des entreprises. Managez les équipes pour obtenir de meilleurs résultats tout en préservant sécurité, bien-être au travail et environnement.



On n'a pas l'impression d'étudier, on a vraiment l'impression d'être sur le terrain, c'est vraiment intéressant. On a beaucoup de domaine d'expertise comme la logistique, la qualité, l'amélioration continue ce qui fait que l'on est très recherché dans le monde du travail. Ma formation est professionnalisante, j'ai pu me développer moi-même, développer un réseau, grâce à mon alternance. Je suis beaucoup plus à l'aise pour prendre la parole devant ma direction et j'ai gagné en confiance en moi.

**Yann,**  
étudiant BUT QLIO



## Compétences visées

- / **Entraîner les équipes** à s'améliorer en permanence tout en respectant la sécurité, le bien-être au travail et l'environnement
- / Encourager la **qualité** et optimiser la performance de l'entreprise
- / **Manager** la production de biens ou de services
- / **Accompagner l'entreprise** dans sa transformation digitale

## Aperçu du programme

- / Outils et méthodes pour la qualité
- / Données et plannings de production
- / Organisation d'un système de production ou d'un projet
- / Gestion des flux
- / Organisation d'un poste ou d'un atelier
- / Mesure et surveillance de la conformité
- + statistiques, business english, informatique...

## Profil des étudiants

- **Bacs généraux** : toutes spécialités
- **Bacs technologiques** : toutes spécialités
- **Bacs professionnels** : très bons dossiers
- **BTS et licence en poursuite d'études ou réorientation** ... entrée possible en 2<sup>e</sup> ou 3<sup>e</sup> année de BUT
- **Salariés en formation continue**

## Apprentissage

### L'IUT À VOS CÔTÉS

- **Visites** réalisées par le tuteur enseignant pour assurer le suivi individuel des alternants et rencontrer les maîtres d'apprentissage.
- **Accompagnement dans la recherche** d'une entreprise et dans la mise en place du contrat.

+ d'infos p.8

## Rythme de mes études



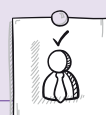
### 1<sup>RE</sup> ANNÉE

Statut étudiant avec stage de 3 semaines  
**ou**  
Alternance



### 2<sup>E</sup> ANNÉE

Statut étudiant avec stage de 10 semaines  
**ou**  
Alternance



### 3<sup>E</sup> ANNÉE

Alternance

## Les +

### Apprendre autrement

JEUX PÉDAGOGIQUES, PÉDAGOGIE INVERSÉE

### Hall technologique

« INDUSTRIE DU FUTUR »

### Alternance ou stage

DÈS LA 1<sup>RE</sup> ANNÉE

### 18 mois d'expérience

SUR VOTRE CV SI APPRENTISSAGE DÈS LA 1<sup>RE</sup> ANNÉE

## Parcours au choix dès la 2<sup>e</sup> année



### MANAGEMENT DE LA TRANSFORMATION DIGITALE (MTD)

+ **Plus d'infos**  
sur le Répertoire National des Certifications Professionnelles – RNCP 35353



### MANAGEMENT DE LA PRODUCTION (MP)

+ **Plus d'infos**  
sur le Répertoire National des Certifications Professionnelles – RNCP 35350

## Demain ?

- Responsable de production
- Chef d'atelier
- Responsable qualité
- Responsable logistique
- Chef de projet informatique
- Architecte de système d'information
- Data manager
- Coordonnateur – intégrateur des processus numériques

### Après le BUT



### 1<sup>ER</sup> EMPLOI OU POURSUITE D'ÉTUDES EN :

- Écoles d'ingénieurs (ENSIBS, UTBM, UTC, UTT, EIGSI, ENSGSI, ISTP, ENSAM, IMT Atlantique, etc.)
- Masters Génie Industriel, Management de la production, QHSE...
- Ecoles de commerce et de gestion, IAE
- Licences pro

📍 LORIENT

+ D'INFOS

iutlo.qlio.sec@listes.univ-ubs.fr | 02 97 87 18 32

www.univ-ubs.fr/butqlio



# Instrumentation et Maintenance Biomédicales

imb

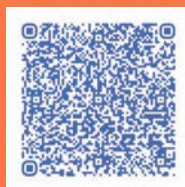
LORIENT

STATUT ÉTUDIANT

STATUT APPRENTI

REPRISE D'ÉTUDES

VAE



LICENCE PROFESSIONNELLE CONTRÔLÉE PAR L'ÉTAT



C'est une formation à la fois riche sur le plan théorique et très concrète sur le plan pratique. Les cours sont bien équilibrés entre physiologie, instrumentation, capteurs, maintenance et réglementation. Ce que j'ai particulièrement apprécié, c'est le lien fort avec le monde professionnel : stages, alternance, projets tutorés, interventions de spécialistes du secteur. L'équipe pédagogique est investie et disponible, ce qui crée un environnement de travail motivant. C'est une formation solide et professionnalisante . »

**Sylvère,**

étudiant en licence pro IMB



## Compétences visées

- / Maîtriser l'usage, le fonctionnement et l'entretien du **matériel médical** : pousse seringue, respirateurs, moniteurs, IRM, scanners...
- / Comprendre et diagnostiquer les **modos de défaillance** des dispositifs médicaux
- / **Organiser** la maintenance, la qualité, la logistique et la gestion des risques dans le respect de la réglementation
- / **Former** les personnels soignants à la bonne utilisation des appareils médicaux

## Profil des étudiants

- **Bacs + 2, BTS, BUT** : électronique, électrotechnique, mesures physiques, maintenance microtechniques, optique, chimie, biologie, informatique...
- **Salariés avec projet de reprise d'études ou de reconversion professionnelle** : personnels de services techniques hospitaliers, soignants de service à haute technicité, personnels issus de secteurs industriels tels que l'électronique, l'aéronautique...

## Demain

- Technicien biomédical en clinique ou hôpital
- Technicien biomédical en entreprise (service ou constructeur)
- Technicien du service après-vente (itinerant ou non)
- Technico-commercial

**+ Plus d'infos**  
sur le Répertoire National des Certifications Professionnelles – RNCP 40340



Les

**95%**

de taux de réussite en 2024

**2mois**

en moyenne entre la validation du diplôme et le 1<sup>er</sup> contrat

## et aussi

- NOMBREUX PROFESSIONNELS DU SECTEUR INTERVENANT DANS LA FORMATION
- FORMATION D'UN AN À UN MÉTIER TECHNIQUE ET ENGAGÉ AU SERVICE DU PATIENT
- ALTERNANTS : 36 SEMAINES EN ENTREPRISE
- NON ALTERNANTS : 1 SEMAINE DE STAGE DÉCOUVERTE + 14 SEMAINES DE STAGE D'APPROFONDISSEMENT
- SALAIRE MÉDIAN : 2000€ NET MENSUEL (POUR L'EMPLOI OCCUPÉ À 30 MOIS APRÈS LE DIPLÔME)

LORIENT

+ D'INFOS

02 97 87 28 59 | iutlo.resp-lp@listes.univ-ubs.fr

www.univ-ubs.fr/lpimb

# Métiers de l'Industrie et de la Construction Navale

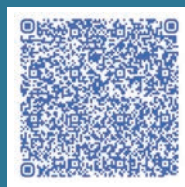
micn

LORIENT

STATUT APPRENTI

REPRISE D'ÉTUDES

VAE



LICENCE PROFESSIONNELLE CONTRÔLÉE PAR L'ÉTAT



Créée à l'initiative des grands acteurs du naval (Naval Group, Piriou, Chantiers de l'Atlantique), la formation s'appuie sur un solide réseau d'entreprises via Bretagne Pôle Naval.

Nous proposons une spécialisation en construction navale : navires de pêche, militaires, paquebots... L'objectif est de « navaliser » les compétences de profils techniques issus de BUT ou BTS (GIM, QLIO, GMP, chaudronnerie...). L'alternance, rythmée entre 16 semaines à l'IUT et 36 semaines en entreprise, favorise l'application directe des cours. Nos diplômés s'intègrent rapidement et évoluent vers des fonctions de cadre intermédiaire, souvent sur des postes à responsabilité, dans l'industrie navale. »

**Yoann Fanen,**

Responsable de la Licence Professionnelle MICN

## Compétences visées

- / Planifier, assurer la **gestion et le suivi** de la production d'une construction navale (militaire, de commerce ou de croisière)
- / Analyser et concevoir une **solution technique**
- / Appliquer les **normes et règlements**
- / **Coordonner** des équipes et veiller à la sécurité du chantier

**+ Plus d'infos**  
sur le Répertoire National des Certifications Professionnelles – RNCP 40510

## Profil des étudiants

- **BTS** : CICN, CRCI, CPRP, CIM, Electronique...
- **BUT** : GMP, GIM, MT2E, GEII, Mesures Physiques, QLIO
- **Salariés dans le cadre de la formation continue**

## Demain

- Chargé d'affaires
- Dessinateur projeteur
- Superviseur de travaux
- Planificateur ordonnanceur
- Technicien intégration des équipements et réseaux
- Technicien industrialisation
- Responsable d'essais
- Technicien « qualité navale »



Les

**100%**

de taux de réussite en 2024

**2mois**

en moyenne entre la validation du diplôme et le 1<sup>er</sup> contrat

## et aussi

- NOMBREUX PROFESSIONNELS INTERVENANTS DANS LA FORMATION
- SALAIRE MÉDIAN : 2000€ NET MENSUEL (POUR L'EMPLOI OCCUPÉ À 30 MOIS APRÈS LE DIPLÔME)
- 10 ANS D'EXPÉRIENCE DANS LA FORMATION DE SPÉCIALISTES DE LA COORDINATION ET DU SUIVI DE CHANTIERS NAVAL
- FORMATION EN ALTERNANCE D'UN AN DONT 36 SEMAINES EN ENTREPRISE

LORIENT

+ D'INFOS

02 97 87 28 59 | iutlo.resp-lp@listes.univ-ubs.fr

www.univ-ubs.fr/lpmicn





J'ai effectué mon stage de 2<sup>e</sup> année en Allemagne. A la caserne de Ludwigshafen, j'ai travaillé avec les pompiers lorientais et allemands sur les risques liés aux dépôts de bus à hydrogène. Grâce à ce partenariat, un étudiant du BUT Hygiène, Sécurité, Environnement (HSE) a la chance de partir chaque année en stage en Allemagne. »

**Jeanne,**  
Etudiante en BUT HSE

Un séjour à l'étranger, même court, est un réel plus pour un CV ! Dans les IUT, les formations sur 3 ans, sont un parcours très attractif pour un étudiant, mais aussi pour un futur employeur : vous pouvez combiner une expérience à l'international en 2<sup>e</sup> année lors du stage, avec une 3<sup>e</sup> année en alternance. Un stage à l'étranger ne se fait pas forcément dans un pays anglophone, bien au contraire ! Partir pour pratiquer sa LVB ou partir en pays francophone a tout autant de valeur pour votre parcours ! »

**Suzanne Lannurien,**  
Enseignante et référente mobilité internationale

C'est une expérience inoubliable. Les cours sont différents mais très complémentaires de ceux de notre formation en France. L'aspect plus appliqué nous a permis de conforter nos connaissances et d'élargir nos compétences. Les infrastructures scolaires là-bas sont impressionnantes. L'accueil et l'accompagnement personnalisé ont facilité notre intégration. On a eu un pincement au cœur au moment de quitter le sol Canadien. »

**Elsa et Armel,**  
Etudiants en BUT GIM en semestre d'études au CEGEP de Sherbrooke, Québec

# des envies d'ailleurs



- Possibilité de **stages à l'international** : Allemagne, Canada, Qatar, Irlande...
- **Partenariat** avec l'Allemagne et le Québec pour des semestres d'études.
- € : **Bourses de financement possibles** (B-Monde, Erasmus...).
- **TOEIC** : Initiation au TOEIC en cours d'anglais, passage du TOEIC possible pour tous (gratuit si un certain niveau est atteint aux tests d'entraînement en 3<sup>e</sup> année).
- **2<sup>e</sup> langue vivante** : Allemand et Espagnol possibles en option le jeudi après-midi (donne droit à un bonus).
- **Réunions d'infos** en septembre / octobre sur les bourses, les possibilités de mobilité...

## Et aussi

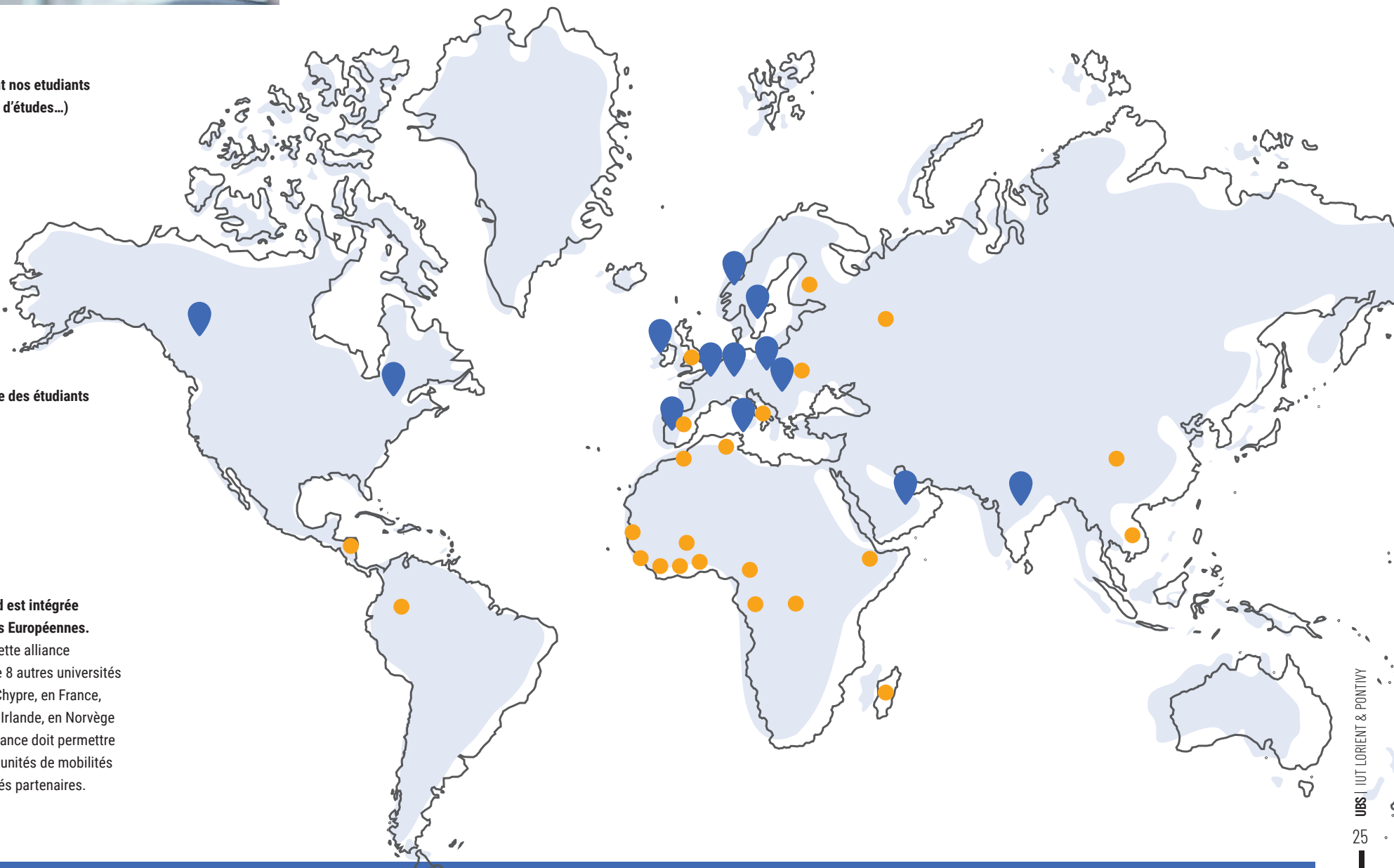
- + de 20 pays représentés
- + de 60 étudiants internationaux accueillis dans nos formations, dont la moitié à Pontivy
- A l'IUT, enseignants et assistante administrative référents accompagnent vos démarches
- Un service « international » dédié au sein de l'Université Bretagne Sud



- Pays qui accueillent nos étudiants (stages, semestres d'études...)**
- ALLEMAGNE
  - CANADA
  - CHYPRE
  - ESPAGNE
  - GRECE
  - INDE
  - IRLANDE
  - NORVEGE
  - PAYS-BAS
  - POLOGNE
  - QATAR
  - QUEBEC
  - SLOVAQUIE
  - SUEDE
- Pays de provenance des étudiants internationaux**



**L'Université Bretagne Sud est intégrée au réseau des Universités Européennes. EMERGE**, est le nom de cette alliance européenne composée de 8 autres universités situées en Allemagne, à Chypre, en France, en Espagne, en Grèce, en Irlande, en Norvège et en Slovaquie. Cette alliance doit permettre de développer des opportunités de mobilités courtes vers les universités partenaires.





# Rejoindre l'UBS

L'UBS, c'est 2 IUT,  
1 école d'ingénieurs, 1 IAE et 3 facultés

## En chiffres

10 000 étudiants  
1600 alternants  
250 accords internationaux  
50 associations étudiantes  
+ de 1000 personnels

7

établissements  
dont l'IUT Lorient-Pontivy

150

diplômes  
sur 3 campus



Etre étudiant à l'IUT,  
c'est être étudiant  
à l'Université Bretagne Sud  
avec accès à tous les services,  
activités et événements culturels,  
sportifs et associatifs  
que propose l'université !

## Faire partie de l'UBS

- Ventes flash de places de spectacles à des tarifs préférentiels
- Sorties culturelles variées et gratuites dans des lieux d'intérêt
- Nombreux services étudiants : santé, handicap, culture et vie de campus, international, sport, orientation
- 50 associations étudiantes
- Statut sportif / artiste de haut niveau possible
- Aides financières, alimentaires, numériques, médico-psycho-sociales...
- Animations toute l'année sur les différents campus
- Réseau étudiants « A ton écoute »
- Welcome deiz : événement de bienvenue en septembre
- Semaine de la culture, de la danse, de la musique, de l'international
- Stages sportifs de printemps, nuits du sport, journée de la forme...



## Ma première année d'étudiant

« Ce qui m'a marqué c'est la nouveauté par rapport aux apprentissages. C'est aussi la liberté et l'autonomie que j'ai gagnées ! »

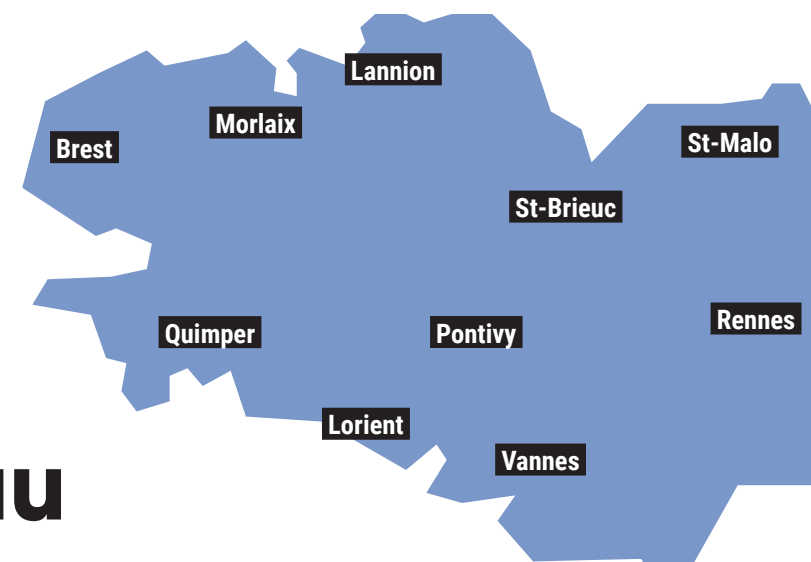
« Il ne faut pas avoir peur de se lancer dans les études supérieures. On est bien entouré. »

« Changer d'environnement, ça peut être intimidant. Il faut se laisser un temps d'adaptation pour découvrir toutes les possibilités qu'une formation et qu'une ville peuvent offrir. »



## l'IUT & son réseau

L'IUT de Lorient-Pontivy fait partie du vaste réseau des Instituts Universitaires de Technologie (IUT) implantés dans toute la France.



### En Bretagne ? une formation ancrée dans le territoire

La Bretagne compte plusieurs IUT répartis sur son territoire : Brest - Morlaix, Lannion, Lorient - Pontivy, Rennes, Saint-Brieuc, Vannes.  
Tous proposent des formations professionnalisantes de qualité à travers le Bachelor Universitaire de Technologie (BUT).  
Les IUT de Bretagne proposent aussi des licences professionnelles.



10  
campus

8  
IUT

23  
spécialités de BUT



### En France ? Un réseau dynamique depuis plus de 55 ans

- Des compétences nationales et régionales
- Un enseignement supérieur de proximité
- Une culture de partenariat avec les entreprises

108  
IUT

2  
millions de diplômés



Près de  
chez vous



# Ici, ça bouge

6

bureaux des étudiants (BDE)

1

fédération étudiante regroupant toutes les assos

40

activités sportives proposées



Il ne faut pas hésiter à saisir les opportunités qui se présentent. S'impliquer dans la vie universitaire et associative, c'est développer son réseau, enrichir son parcours et son CV et peut-être même découvrir de nouvelles passions ! »

**Loeva,**  
étudiante en BUT GACO

## Vivre Lorient

La ville offre de nombreux atouts à ses 8000 étudiants : une vie associative dynamique, des infrastructures sportives modernes, une scène musicale et culturelle vivante, ainsi qu'un accès facile aux plages et aux activités nautiques. **Le top 5 des activités selon nos étudiants :**

### Top 5

1. Parc Jules Ferry : on adore s'y retrouver entre amis, en journée comme en soirée, à deux pas du centre.
2. Villa Margaret : un lieu unique, plein de charme, qui accueille régulièrement des événements artistiques.
3. Base des sous-marins : Impossible de ne pas la citer. C'est un lieu chargé d'histoire, que l'on peut visiter... mais aussi un super spot pour courir, sortir ou faire un tour en bateau !
4. Larmor-Plage : ses plages magnifiques, parfaites pour une pause, même hors saison à 10 minutes de l'IUT.
5. Métropolis : pour se défouler ou passer une soirée fun avec trampoline park, bowling, laser blade, roller, billard, resto...

## Vivre Pontivy

La ville séduit par son charme historique et son environnement paisible. C'est une ville à taille humaine où il fait bon vivre et étudier pour ses 1000 étudiants. La proximité avec la nature permet de nombreuses activités en plein air.



Franchement, ça bouge bien, c'est sympa. »

**Cyprien,**  
étudiant à Pontivy

C'est très accueillant ! Il y a tout ce qu'il faut pour les étudiants. »

**Mattéo,**  
étudiant à Pontivy

## Et aussi

- 1 association de musique
- Sorties organisées toute l'année : karting, paintball, wake park, course d'orientation
- Événement sportif de rentrée rassemblant tous les étudiants à la base nautique d'Inzinzac
- Remise des diplômes au printemps
- Pas de cours le jeudi après-midi, ni le samedi
- Activités proposées le jeudi après-midi : sport, théâtre, sorties diverses, 2<sup>e</sup> langue vivante...



## 2 campus équipés

### A Lorient

- |   |   |
|---|---|
| Salle de sport  | Parc public avec espace street work out, barbecue, tables, chaises longues... |
| Studio musique  | Résidences étudiantes, restaurant et bibliothèque universitaires à proximité  |
| Espaces déjeuner / cafétéria                                      | Transports en commun tout proches   |
| Abris vélos   | Plages, centre-ville et gare SNCF à 10 min                                    |
| Espaces de travail (box, cabines) et salle de pédagogie innovante |   |
| Coins détente   |   |

### A Pontivy

- |  |  |
|--|--|
| Self au lycée d'à côté                   | Coins détente  |
| Cafétéria / espace déjeuner              | Transports en commun   |
| Espaces de travail (cabine, vélo-bureau) | Centre-ville à proximité   |
| Terrasse, espaces de pique-nique         | Esprit campus avec le lycée et l'école d'infirmiers juste à côté |



Welcome!



## L'engagement étudiant, ça compte !

Pour nous, l'engagement c'est un élément de formation complémentaire aux cours, ça développe les compétences transversales et le savoir-être. Sauveteur en mer, membre d'une asso, ambassadeur ou encore sportif, les étudiants engagés peuvent demander à bénéficier d'un aménagement et/ou d'un bonus.

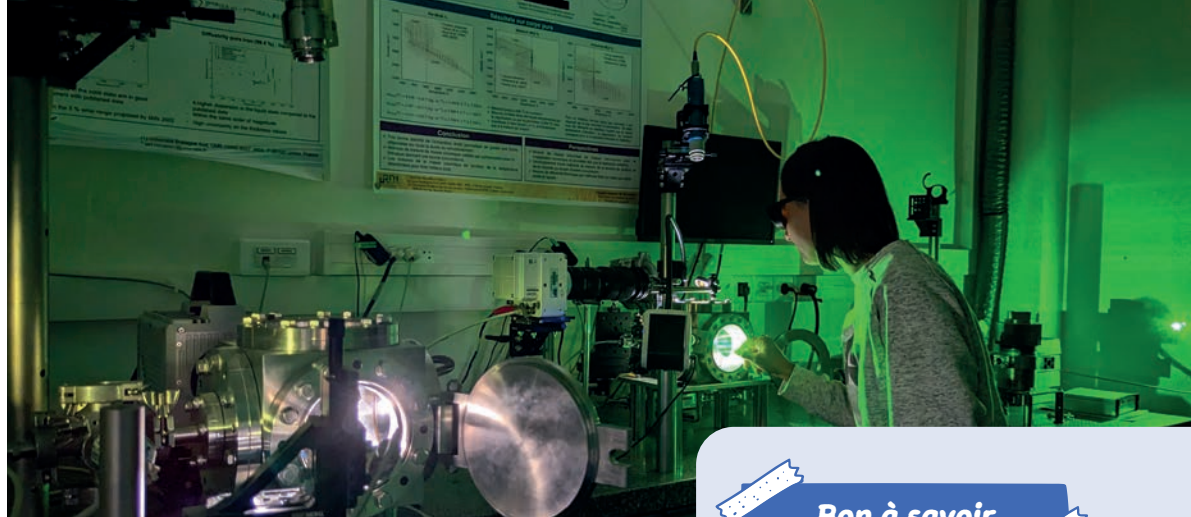
**Christophe Nouët,**  
enseignant chargé de mission vie étudiante



Être président du BDE, c'est créer du lien entre les étudiants. Des événements variés : ventes de gaufres, soirées étudiantes, week-end d'intégration... Notre objectif : rassembler les étudiants de ma filière, mais aussi ceux des autres formations, pour créer une véritable cohésion au sein de l'IUT, développer des actions communes et renforcer le réseau. J'encourage vivement chaque étudiant à s'impliquer dans la vie associative. J'espère que nos initiatives à venir plairont au plus grand nombre et donneront envie à d'autres de rejoindre l'aventure ! »

**William,**  
président BDE HSE





## 40 5

enseignants-chercheurs

laboratoires de recherche dont 3 CNRS

### Recherche et innovation

L'IUT de Lorient & Pontivy est au cœur d'un écosystème associant formations, laboratoires et entreprises. 40 enseignants-chercheurs partagent leur temps entre l'IUT et leur laboratoire. Leur présence permet de créer des synergies entre formation et recherche en impliquant les étudiants sur des problématiques de recherche et d'innovation industrielle. L'IUT délivre ainsi une solide formation scientifique et technologique.

#### IRDL

Institut de Recherche Dupuy de Lome

#### LAB-STICC

Laboratoire des Sciences et Techniques de l'Information, de la Communication et de la Connaissance

#### LBCM

Laboratoire de Biotechnologie et Chimie Marine

#### LEGO

Laboratoire d'Economie et de Gestion de l'Ouest

#### LAB-LEX

Laboratoire de recherche en droit

**i** La plateforme de Transfert Technologique **PRODABIO** se situe sur le campus de Pontivy (plus d'infos p.9)

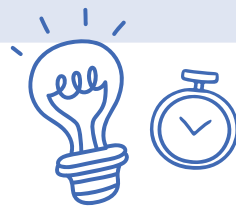
### Bon à savoir

#### ■ En immersion dans le monde de la recherche

Chaque année, nous ouvrons nos portes aux lycéens, pendant les vacances scolaires de février, pour voir le monde de la recherche de l'intérieur. L'immersion propose d'aborder des parcours de formation pouvant mener à la recherche, à travers une visite de l'IUT, de la Faculté des Sciences et du laboratoire IRDL. Accompagnés d'enseignants-chercheurs et de doctorants, les participants découvrent les équipements techniques utilisés dans les laboratoires et les sujets de travail des équipes scientifiques.

#### ■ En octobre, on fête la science !

Tous les ans, des enseignants-chercheurs de l'IUT participent à la Fête de la Science ; un événement qui vise à rapprocher le citoyen de la science et de ses acteurs et à encourager les jeunes à s'engager dans les métiers de la recherche et de la technologie. Démonstrations, expériences et conférences au programme !



## Le réseau des diplômés

Trouver son 1<sup>er</sup> emploi, poursuivre ses études, se lancer dans un projet personnel ?

Tout est possible après l'IUT !

Dans votre emploi du temps, le cours « Projet Personnel Professionnel » vous permet de définir ce que vous voulez faire plus tard. Grâce à ce temps dédié et accompagné par un enseignant, vous définissez le chemin qui vous convient le mieux après l'IUT.

Après le BUT ?

47% en poursuite d'études

dont 80% en alternance

41% emploi

dont 70% en Bretagne

8%

autres

4%

rech. d'emploi

### Et si demain c'était toi ?

#### ■ Adjointe qualité en grande distribution,

Pauline – diplômée du BUT GCGP

#### ■ Chargé d'études en automatisation,

Maël, diplômé du BUT GIM

#### ■ Responsable sécurité environnement dans les travaux publics,

Aurélien, diplômé du BUT HSE

#### ■ Thermicien dans le secteur hospitalier,

Alexandre, diplômé du BUT MT2E

#### ■ Responsable méthodes dans le domaine de la céramique culinaire,

Maël, diplômé du BUT QLIO

#### ■ Technicienne biomédicale dans un hôpital,

Andréa, diplômée de la licence pro IMB

#### ■ Technicien essais pour des paquebots de croisière,

Léonard, diplômé de la licence pro MICN



### Terence Carpentier,

Diplômé de l'IUT en 2003

■ Directeur industriel chez Maison Cadiou et parrain de la promo des diplômés 2024



Scannez pour découvrir son parcours

Leurs années à l'IUT en 1 mot ?

Fierté Cool Intéressant Instructif  
Enrichissant Inoubliable  
Rencontre Évolution Professionnalisant  
Découverte Gratifiant



# 14000

étudiants diplômés par l'IUT Lorient & Pontivy  
Rejoignez le réseau sur LinkedIn



J'ai suivi la formation « Génie Chimique Génie des Procédés » (GCGP) à l'IUT de Pontivy. J'ai ensuite poursuivi en école d'ingénieurs à l'ENSIC de Nancy où j'ai notamment fait un stage en laboratoire de recherche qui m'a beaucoup plu. Même si à la base je ne souhaitais pas forcément poursuivre mes études, ce stage m'a donné envie de me lancer dans une thèse. Je suis donc revenue à l'IUT de Pontivy, là où tout a commencé, mais cette fois-ci, dans les laboratoires de l'IRDL ! Aujourd'hui j'y suis encore, en tant qu'enseignante-chercheuse. Je donne des cours en BUT GCGP et côté recherche, mes travaux portent sur la valorisation de la biodiversité marine et plus spécifiquement des algues. »

**Jeanne LE LOUEFF,**

enseignante-chercheuse, BUT GCGP, laboratoire IRDL







**Visitez notre Campus  
via nos plateformes 360 °**



Lorient & Pontivy  
**iut:**  
Université Bretagne Sud

[www-iutlorient.univ-ubs.fr](http://www-iutlorient.univ-ubs.fr)