

# BILAN SOCIAL 2017

CHIFFRES CLES / Observation au 15/12/2017



# **EDITORIAL**

Pour cette édition 2017, le bilan social a été remanié et allégé afin d'en faciliter l'appropriation. Il reprend bien évidemment l'ensemble des indicateurs prévus par l'arrêté du 23 décembre 2013. Quelques diapositives ont été ajoutées en référence aux recommandations de l'IGAENR.

# Méthodologie

Institué par la Loi n°77-769 du 12 juillet 1977 relative au bilan social de l'entreprise, le bilan social « récapitule en un document unique les principales données chiffrées permettant d'apprécier la situation de l'entreprise dans le domaine social, d'enregistrer les réalisations effectuées et de mesurer les changements intervenus au cours de l'année écoulée ».

Pour la fonction publique d'État, c'est l'article 37 du décret n°2011-184 du 15 février 2011 qui institue le bilan social comme document de référence.

Plus récemment, l'arrêté du 23 décembre 2013 fixant la liste des indicateurs contenus dans le bilan social est venu fixer la liste des indicateurs qui doivent y apparaître.

## Période prise en compte :

La période de référence retenue est l'année civile, observée au 15 décembre.

Les données financières sont présentées en année civile.

## Sources :

La majorité des données « ressources humaines » est extraite du logiciel MANGUE par le biais de Business Object. Les données en lien avec la masse salariale et les heures complémentaires sont extraites du logiciel WIN-PAIE. Les outils APOGEE et SIFAC ont également été utilisés pour extraire certaines données.

## Réalisation :

Le Bilan social a été réalisé par Karine Le Garff sous la responsabilité de la Directrice des Ressources Humaines et des Relations Sociales, Isabelle Holtzapffel et avec la collaboration des différents responsables de pôles concernés par les données chiffrées.

# Cartographie générale

<b>EFFECTIF TITULAIRES</b>	666 (74%)
<b>EFFECTIF CONTRACTUELS</b>	239 (26%)

53% de femmes

47% d'hommes

905 Personnels

Dont 40% de femmes et 60% d'hommes

483 Enseignants (53%)

Dont 68% de femmes et 32% d'hommes

422 BIATSS (47%)

115  
Enseignants  
Contractuels  
(24%)  
Dont 2 CDI

368  
Enseignants  
titulaires  
(76%)

124  
Contractuels  
(29%)  
Dont 23 CDI

298  
Titulaires  
(71%)

<b>MASSE SALARIALE GLOBALE</b>	<b>62,45 M€</b> (soit 83,48% du budget sur la base des recettes encaissables)
<b>BUDGET GLOBAL EXECUTE DE L'ETABLISSEMENT</b>	<b>79,16 M€</b>

## Sommaire :

Emplois et Effectifs	6 à 26
Conditions de travail	27 à 35
Rémunérations	36 à 39
Formation	40 à 45
Action sociale	46
Autres indicateurs (politique RH)	47

# **EMPLOIS ET EFFECTIFS**

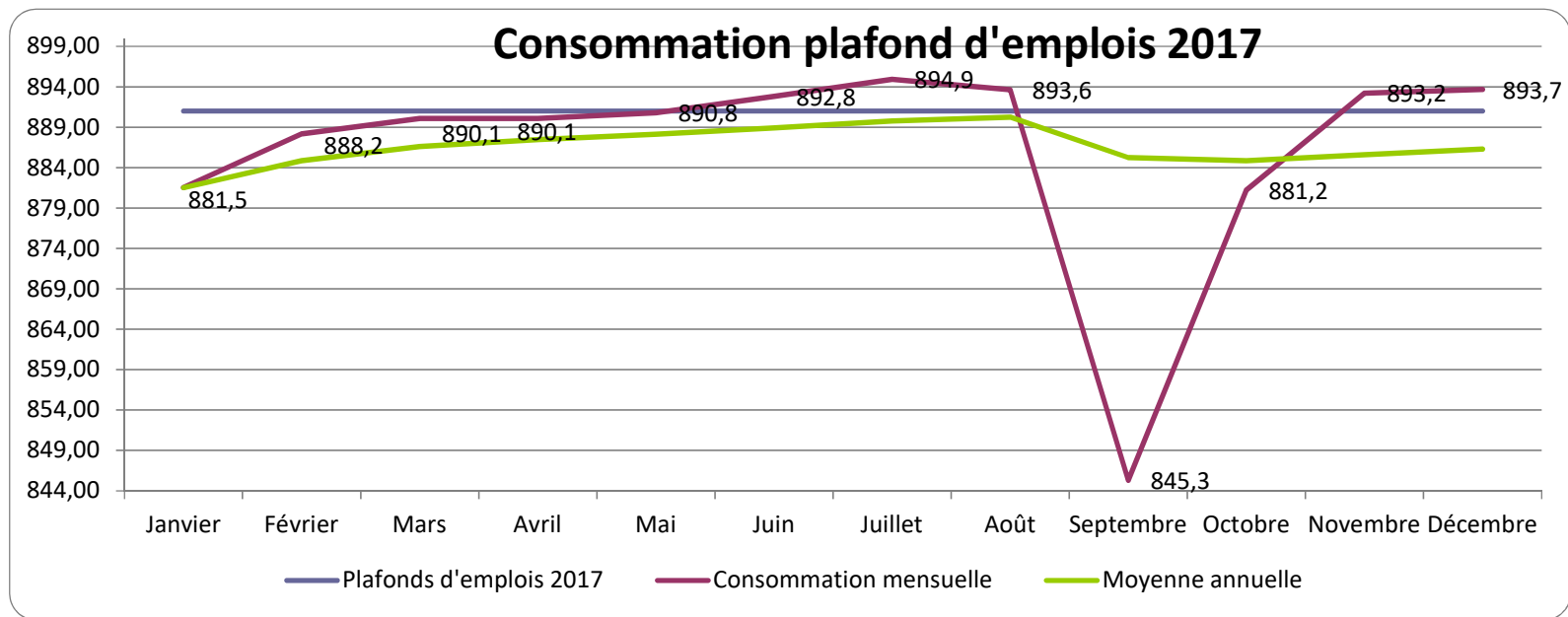
# 1/ Emplois :

Plafond d'emplois 2017 (voté au CA)	
État	777
Établissement	114
Global	891

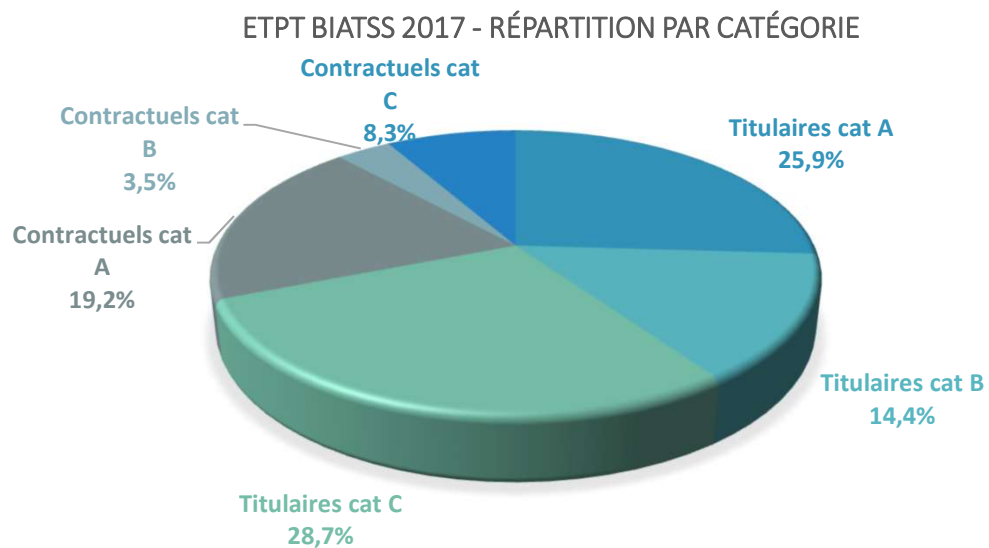
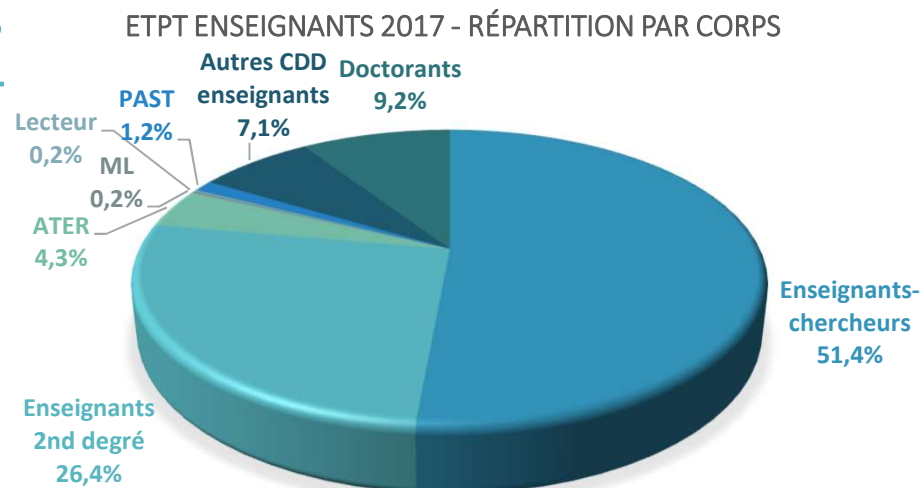
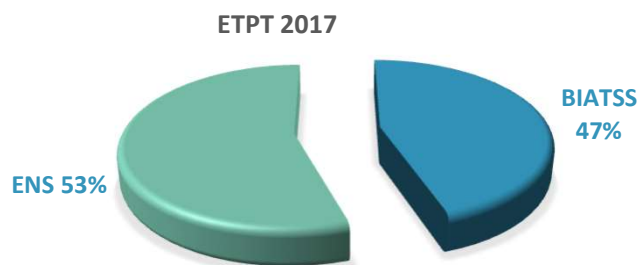
Plafond ministériel d'emplois autorisés (en ETPT) : 815

ETPT : effectif physique \* quotité de temps de travail \* période d'activité dans l'année

La consommation moyenne 2017 est de 886,29 ETPT



## 2/Répartition des ETPT 2017

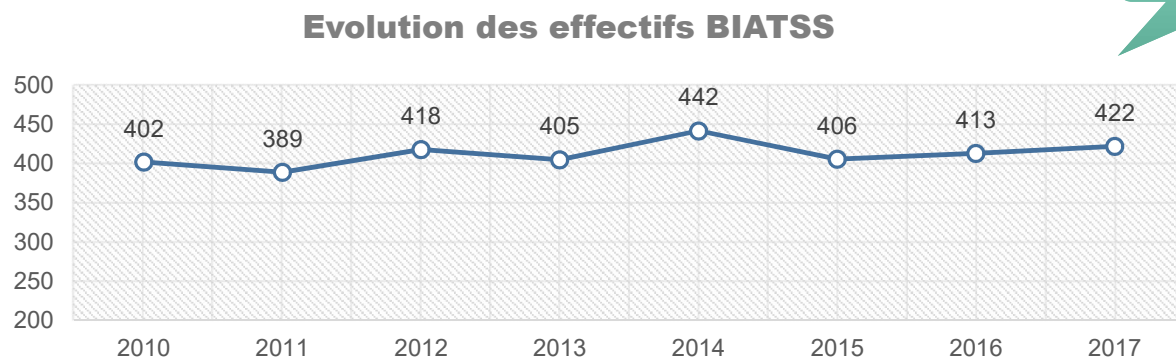


1 enseignant sur 2 à l'UBS est un enseignant-chercheur. Les enseignants sont à + de 77 % des enseignants titulaires.

Les BIATSS sont à 69% des BIATSS titulaires. 45 % des BIATSS sont des catégories A

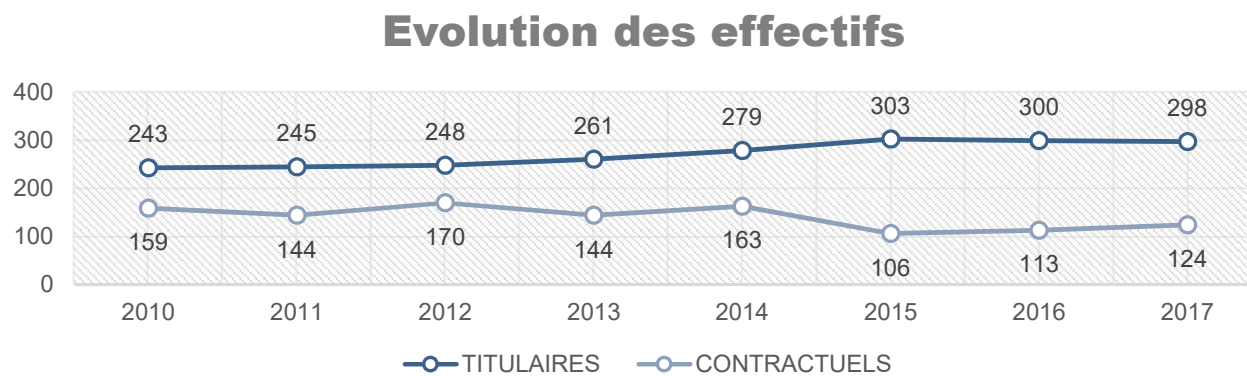


### 3/ Effectifs BIATSS (hors Post-doc)



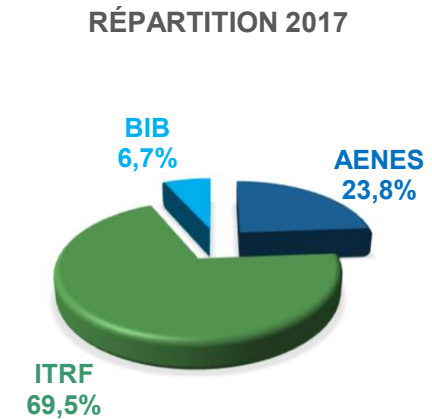
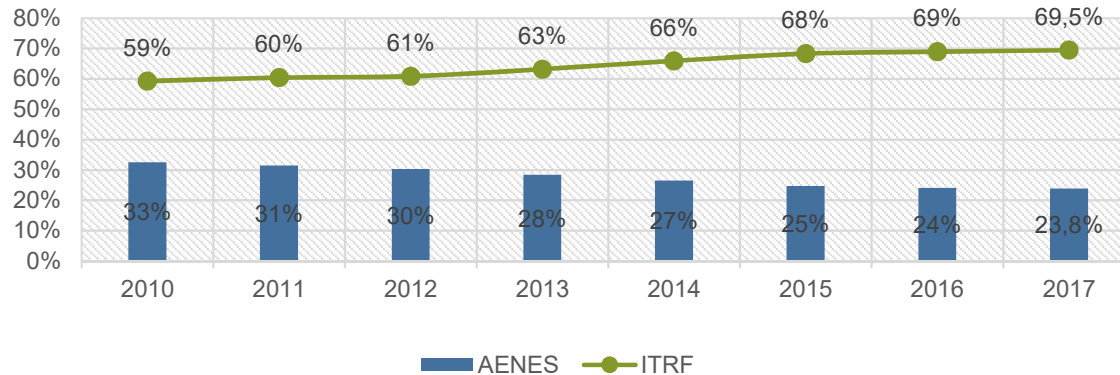
Titulaires et contractuels

+5 %  
en 7  
ans



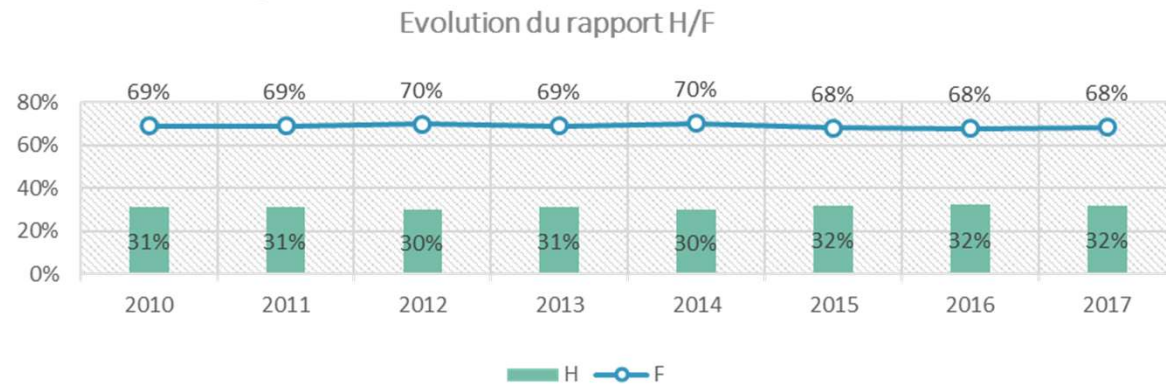
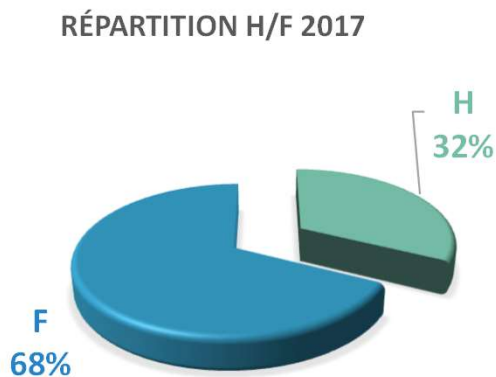
Depuis 2015, les effectifs BIATSS augmentent, cette évolution est due à une variation des effectifs contractuels (recrutements sur ressources propres principalement).

### 3.1/ Titulaires BIATSS – répartition par statut



Le mode de recrutement des personnels ITRF et leur organisation par branche d'activité professionnelle permettent de cibler les recrutements sur les compétences métier plus aisément qu'avec les personnels de l'AENES dont l'organisation des concours relève des tutelles (MEN et rectorat).

### 3.2/ Titulaires BIATSS – répartition par genre

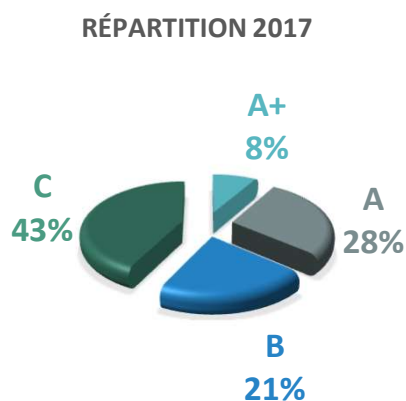


La proportion d'hommes et de femmes au sein de la population des BIATSS titulaires est très stable depuis 2010 : On observe de façon constante entre 68 et 70% de femmes.

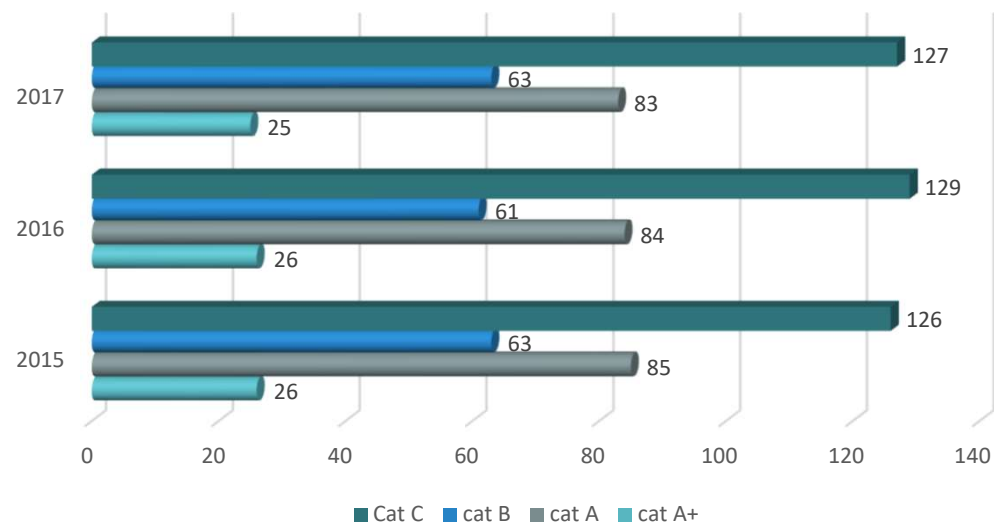
### 3.3/ Titulaires BIATSS – répartition par catégorie

Tableau de répartition des différents grades par catégorie hiérarchique :

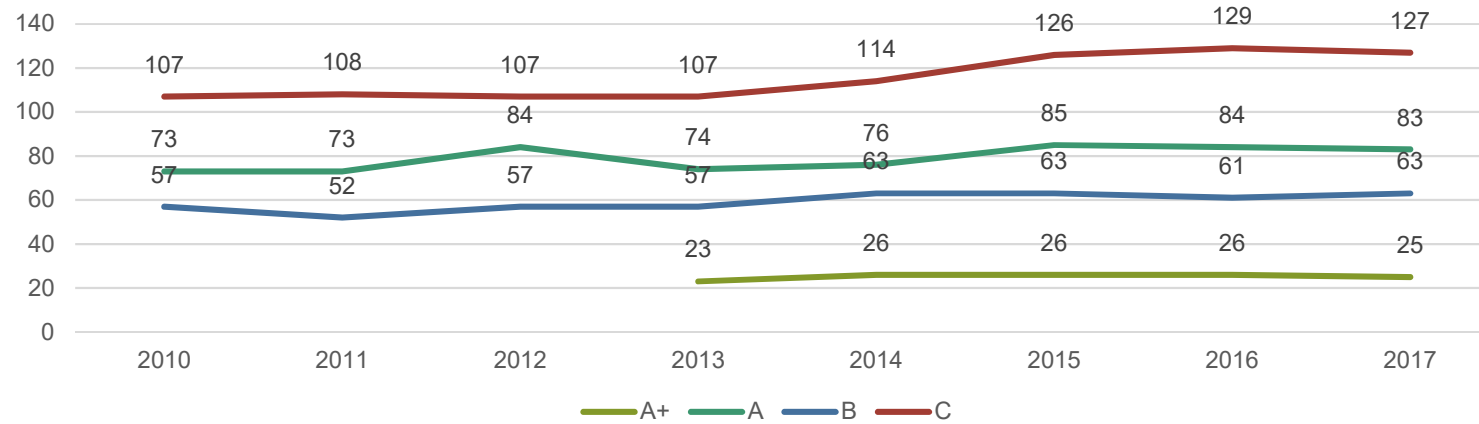
<b>A+</b>	Administrateurs Conservateurs des bibliothèques Ingénieurs de recherche Attachés principaux d'administration
<b>A</b>	Bibliothécaires Ingénieurs d'études Assistants ingénieurs Attachés d'administration
<b>B</b>	Techniciens Assistants des bibliothèques Secrétaires administratifs Assistante sociale
<b>C</b>	Magasiniers des bibliothèques Adjoints techniques Adjoints administratifs



Effectifs BIATSS titulaires par catégorie

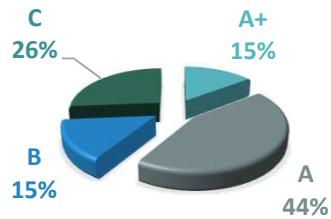


### Evolution des titulaires BIATSS par catégorie



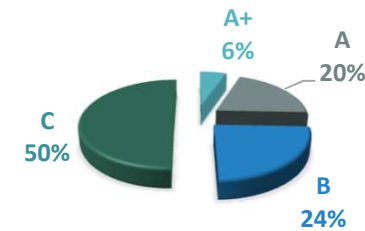
### 3.4/ Titulaires BIATSS- croisement des répartitions par genre et catégorie

RÉPARTITION DES HOMMES 2017

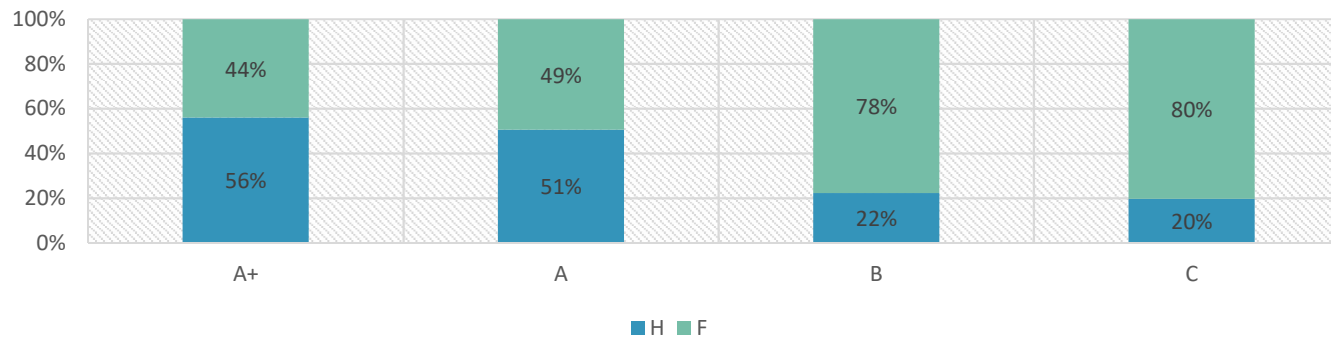


On remarque ici que la répartition H/F sur les 3 catégories d'emplois varie : 59% des hommes sont des catégories A ou A+ contre 26% chez les femmes.

RÉPARTITION DES FEMMES 2017

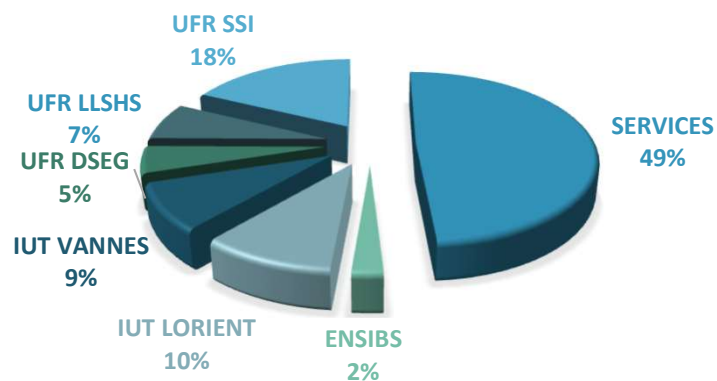


Répartition H/F par catégories



### 3.5/ Titulaires BIATSS – Répartition par affectation

RÉPARTITION BIATSS 2017



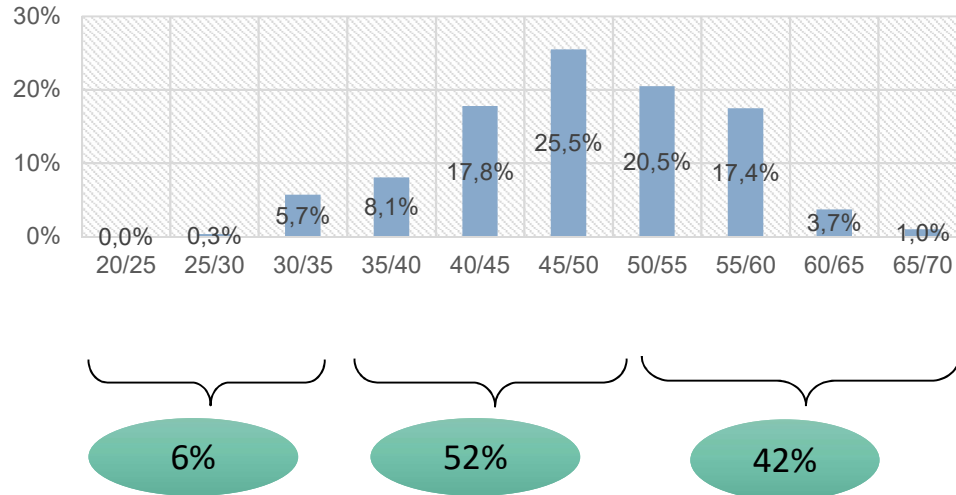
Détail des affectations dans les services	2017	%
AGENCE COMPTABLE	8	5%
CABINET	4	3%
COMMUNICATION	3	2%
DAF	10	7%
DFVU	1	1%
DGS	5	3%
DRH	17	12%
DSI	21	14%
SAI	3	2%
SASJ	1	1%
SCD	22	15%
SCOLARITE CENTRALE	4	3%
SCVC	3	2%
SFC	10	7%
SPLM	13	9%
SRP	9	6%
SUAPS	2	1%
SUIO IP	4	3%
SUMPPS	3	2%
SUP	3	2%
<b>TOTAL</b>	<b>146</b>	

Titulaires BIATSS dans les UFR

	Total BIATSS	Part sur total BIATSS UBS	Dont laboratoires	Part sur total BIATSS UFR
UFR DSEG	15	5%	0	0%
UFR LLSHS	21	7%	3	14%
UFR SSI	53	18%	23	43%
	<b>89</b>		<b>26</b>	

### 3.6/ Titulaires BIATSS - Démographie

**Pyramide des âges 2017**

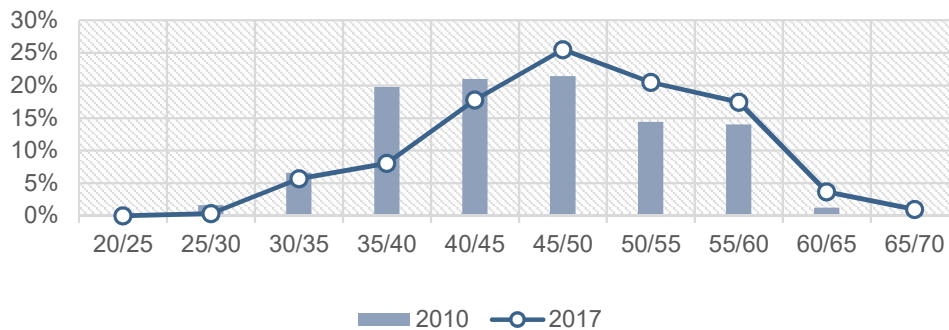


**Age moyen 2017 : 47 ans 11 mois**

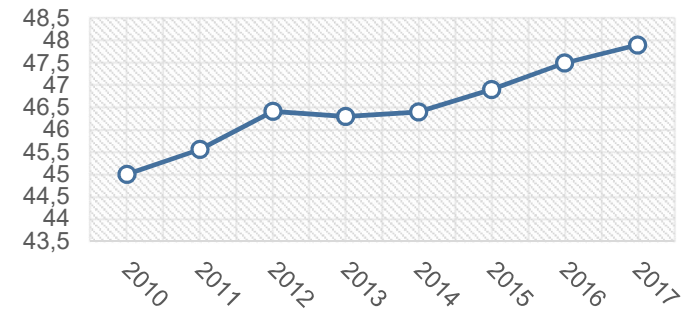
- 32% de moins de 45 ans
- 68% de plus de 45 ans

*En 2010, l'âge moyen global était de 45 ans*

**Comparaison pyramide des âges 2010/2017**



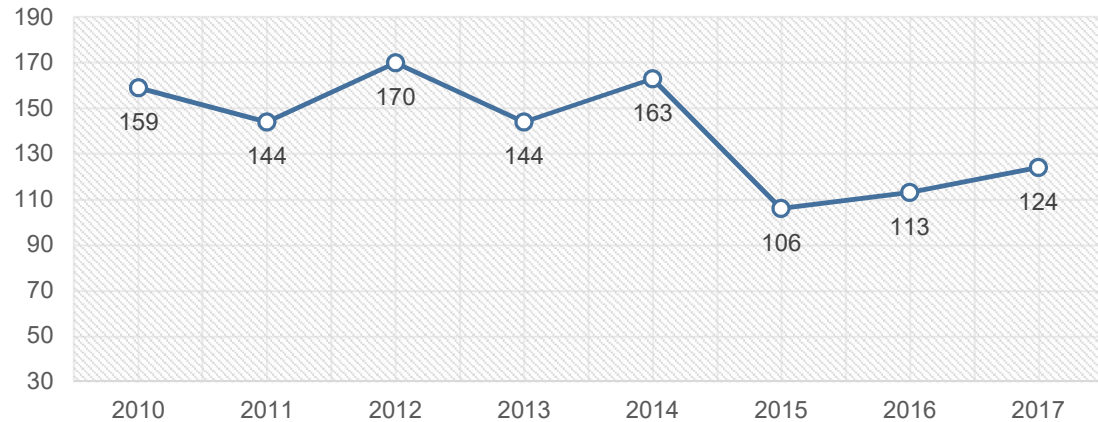
**Evolution de l'âge moyen global**



# 4/ Effectifs contractuels BIATSS

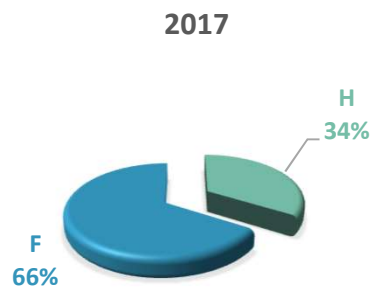
Dans les analyses ci-dessous à partir de 2015, seuls les contractuels BIATSS UBS (hors fondation et CFA) hors vacances, vacances étudiantes, contrats occasionnels et saisonniers et post-doc sont pris en compte (soit 124 contrats)

## 4.1/ Évolution du nombre de contractuels

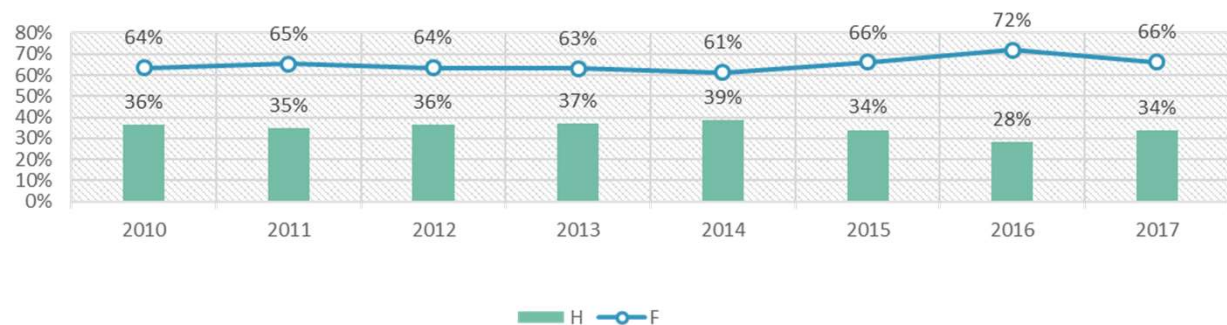


Nombre de contrats, l'augmentation est la traduction d'une activité recherche à la hausse  
36 contrats Biatss en 2016 – 46 en 2017

## 4.2/ Contractuels BIATSS – répartition par genre

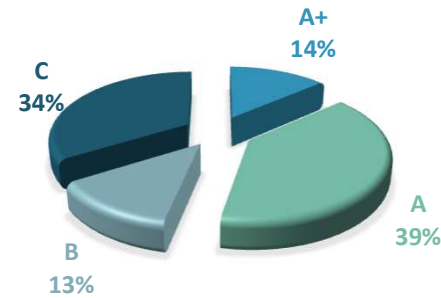


Evolution de la répartition H/F

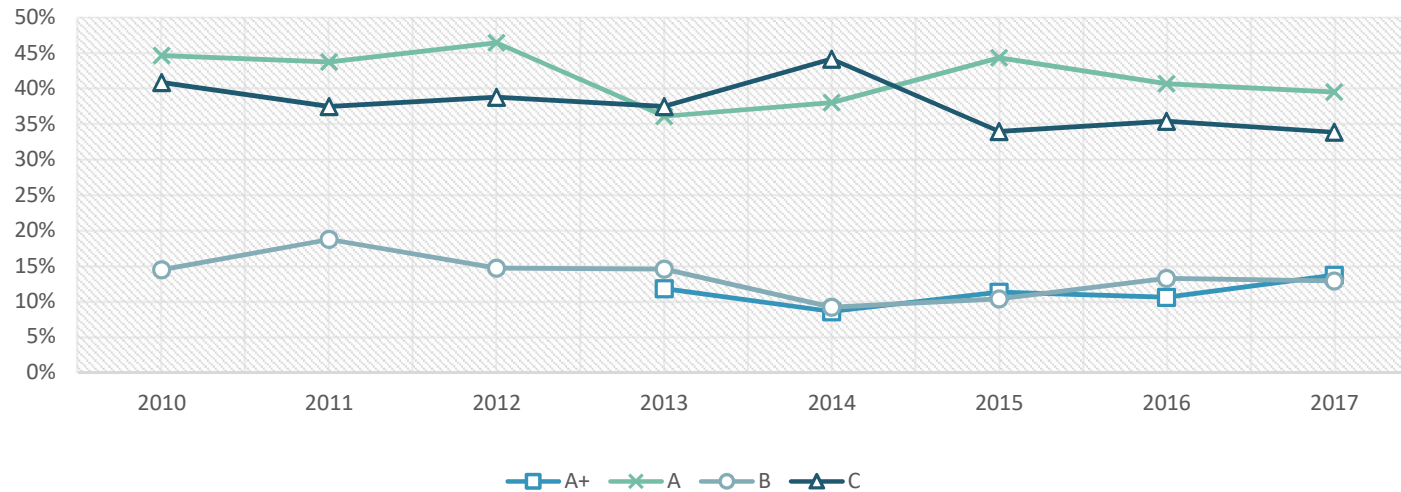


### 4.3/ Contractuels BIATSS – répartition par catégorie

CONTRACTUELS 2017



### Évolution des Contractuels BIATSS par catégorie



L'affaiblissement de la courbe correspondant aux personnels contractuels de catégorie A en 2013 n'est dû qu'à l'obligation réglementaire de comptabiliser les A+ à part ;



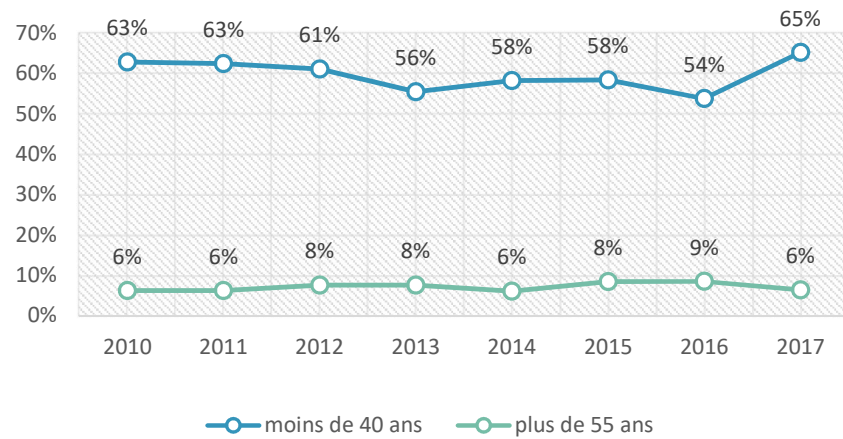
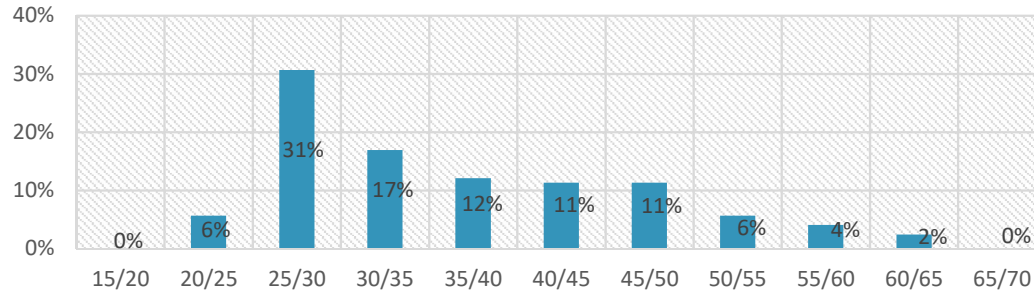
## 4.4/ Contractuels BIATSS – répartition par affectation

En 2017, 39% des contractuels sont affectés dans les services et 61% dans les composantes, dont une majorité dans les laboratoires (cf. affectation UFR).

Affectation contractuels	2017	%
SERVICE FACTURIER	2	2%
SFC	8	6%
DFVU	1	1%
CABINET	1	1%
COMMUNICATION	2	2%
DSI	1	1%
DGS	2	2%
DRH	3	2%
SAI	1	1%
SCD	3	2%
DAF	1	1%
SCVU	2	2%
SCOLARITE CENTRALE	1	1%
SPLM	9	7%
SRP	3	2%
SUIO	1	1%
SUMP	7	6%
ENSibs	3	2%
UT LORIENT	16	13%
UT VANNES	5	4%
UFR DSEG	3	2%
UFR LLSHS	2	2%
UFR SSI	47	38%
<b>TOTAL</b>	<b>124</b>	

## 4.5/ Contractuels BIATSS - Démographie

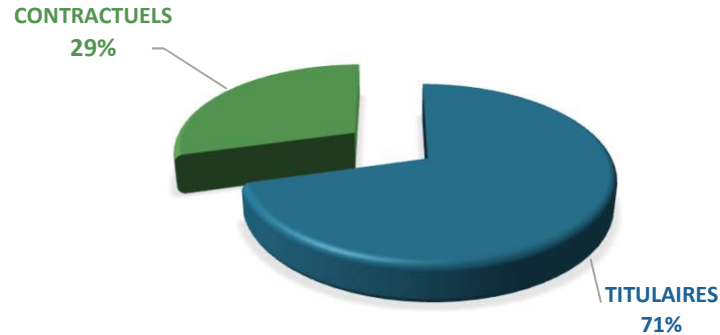
2017



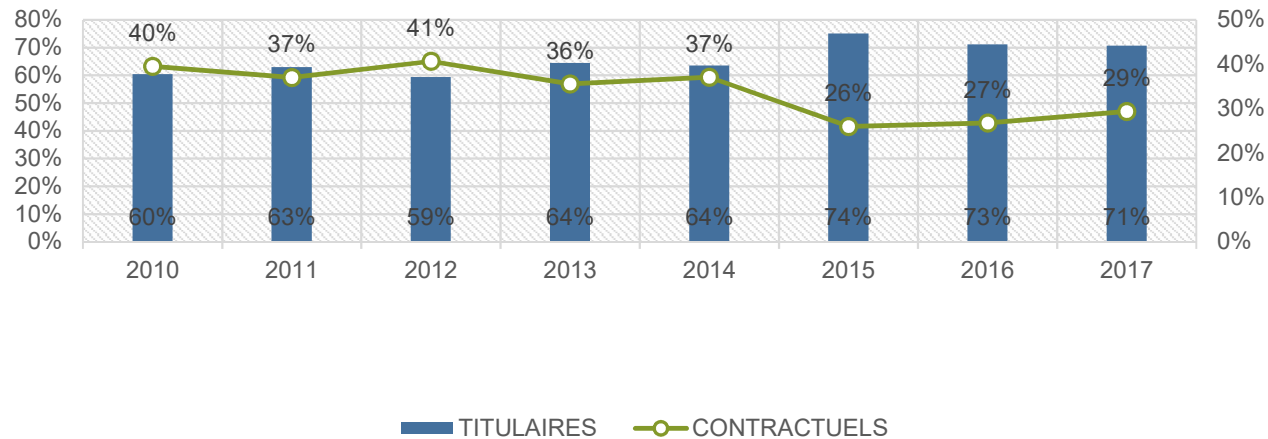
Les personnels contractuels sont plus jeunes que les titulaires : 65% d'entre eux ont moins de 40 ans (14% chez les titulaires)

# 5/ Effectifs BIATSS – Rapport titulaires/contractuels

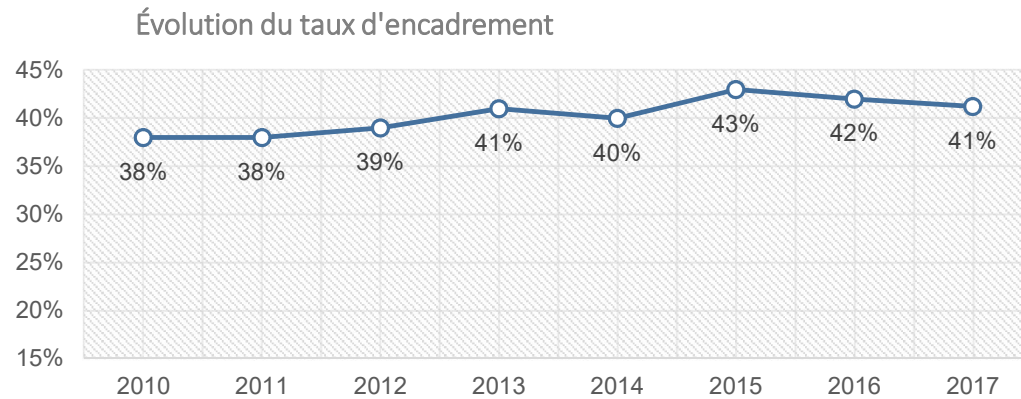
RÉPARTITION 2017



En 7 ans, le taux de contractuels BIATSS a baissé de 11 points



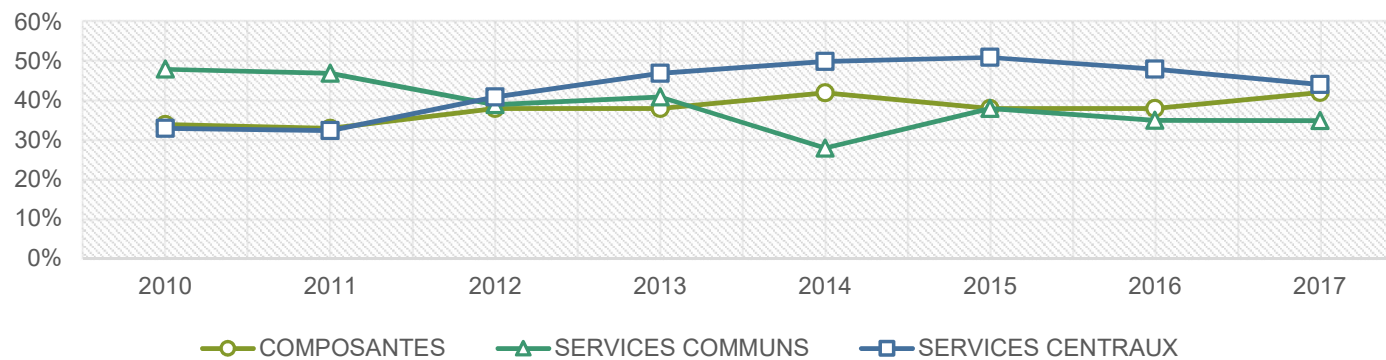
## 6/ Effectifs BIATSS -Taux d'encadrement



Mode de calcul : personnels de catégorie A (A et A+) / ensemble des personnels BIATSS

**Augmentation très significative : de 144 A et A+ en 2010 à 174 en 2017**  
**Depuis le passage au RCE stabilisation autour des 40% de la population BIATSS**

### Evolution du taux d'encadrement

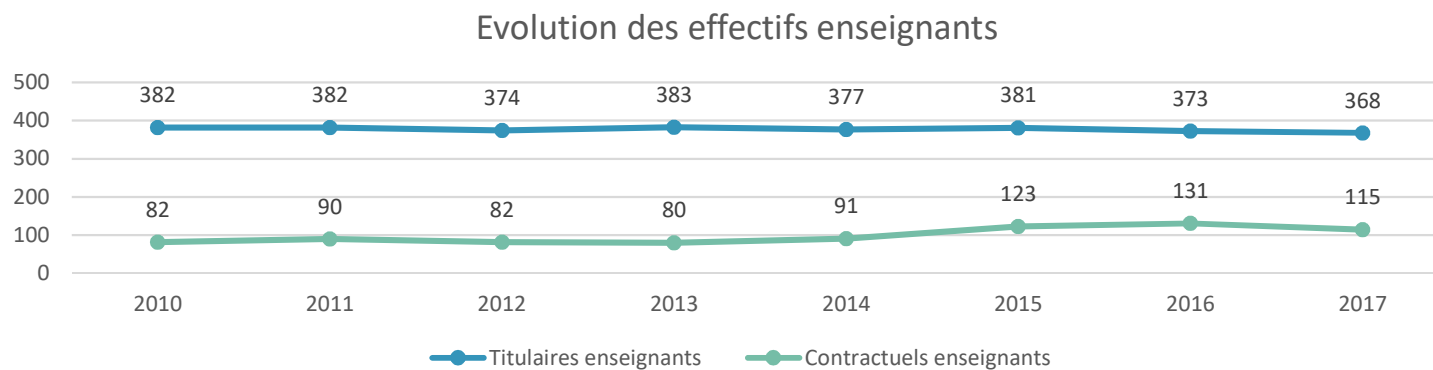
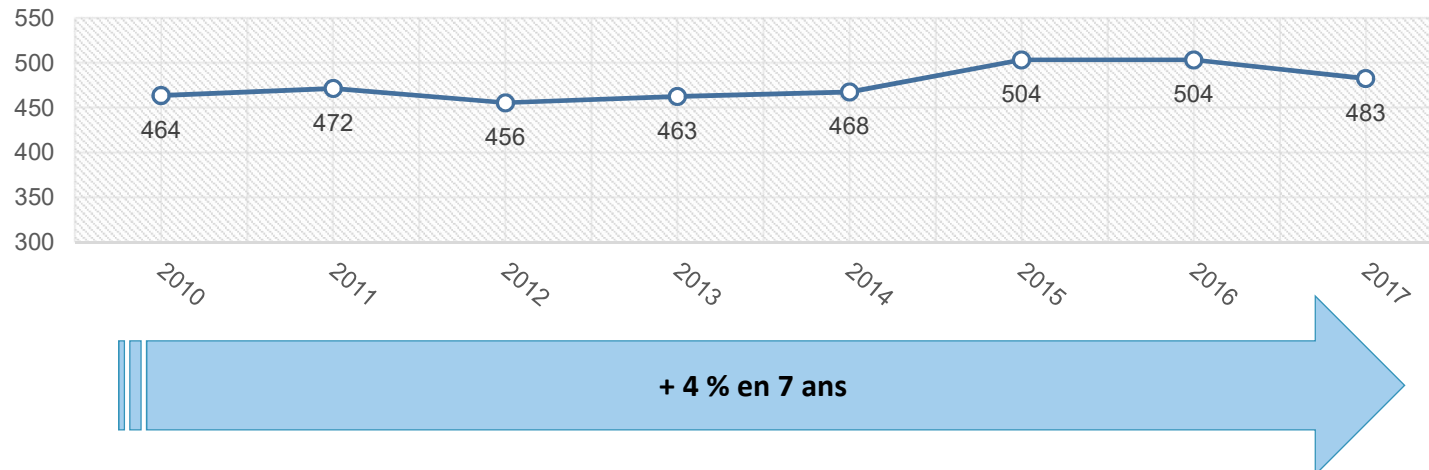


# 7/ Effectifs enseignants

## 7.1/ Évolution des effectifs enseignants

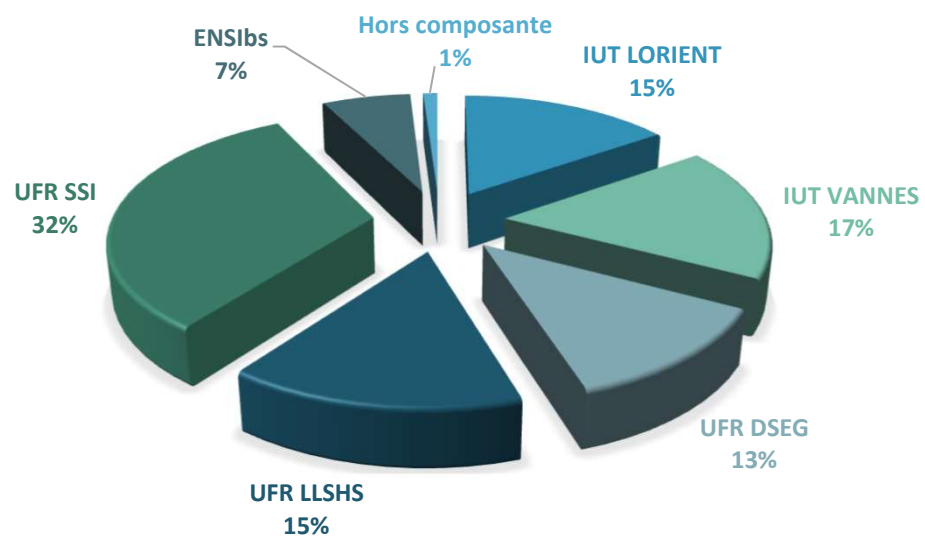
En 2017, l'UBS emploie un total de 483 enseignants dont 368 titulaires et 115 contractuels (dont 43 doctorants, 2 CDI). Attention à partir de 2017 ne sont plus intégrés dans l'étude les contrats de type vacataires.

### Évolution des effectifs enseignants

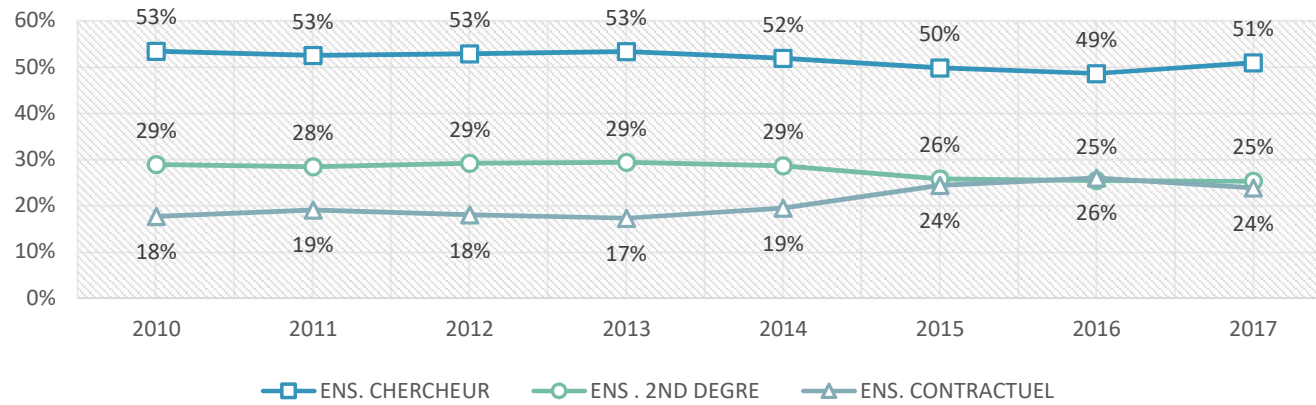
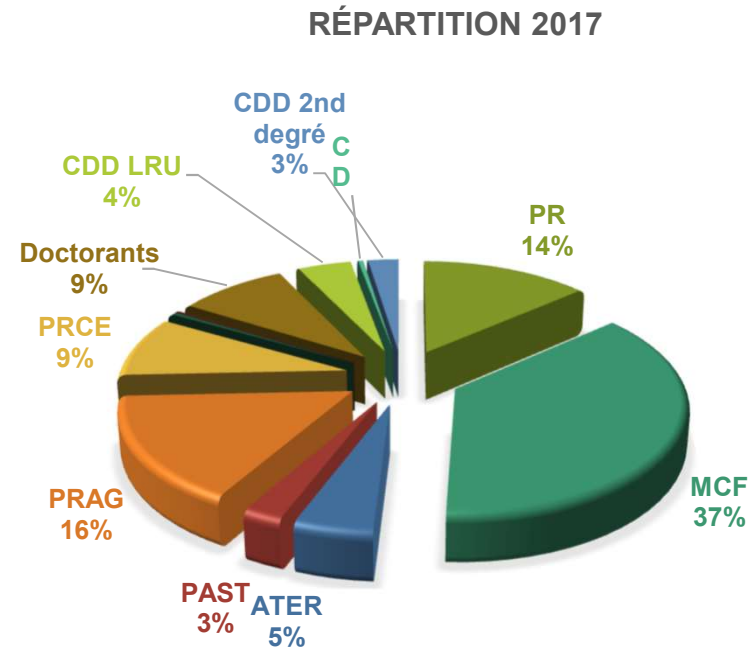
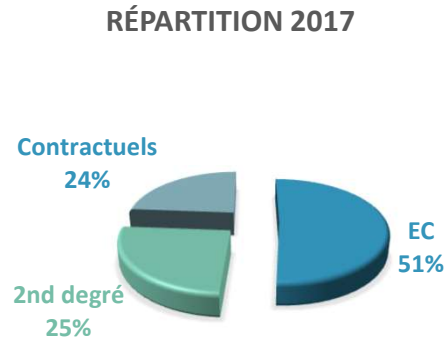


## 7.2/ Effectifs enseignants – répartition par affectation

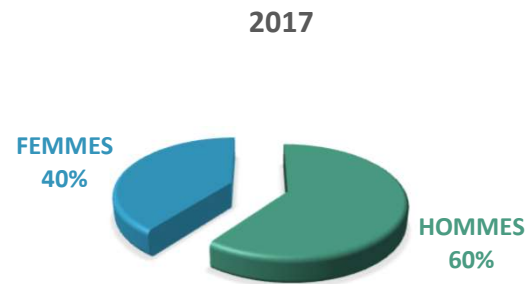
RÉPARTITION PAR COMPOSANTE



### 7.3/ Effectifs enseignants – répartition par statut

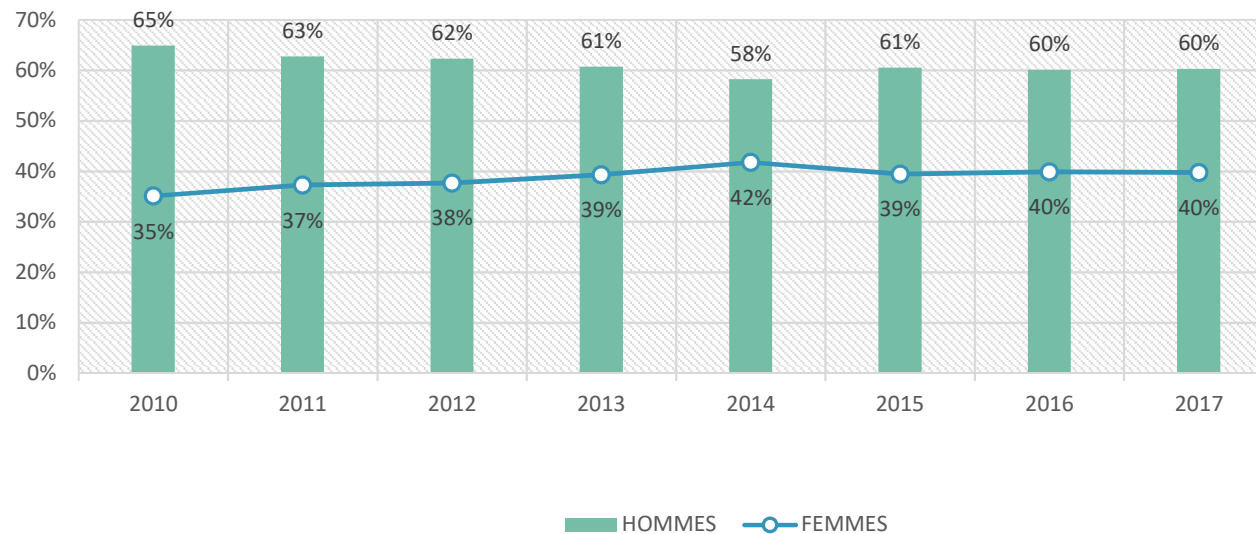


## 7.4/ Effectifs enseignants – répartition par genre



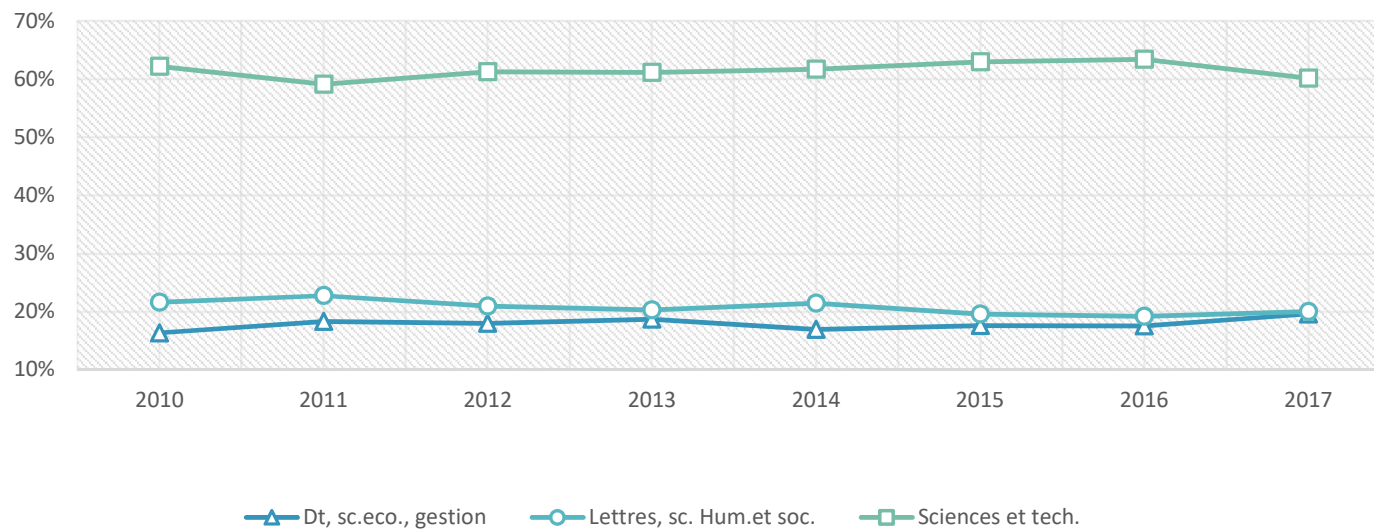
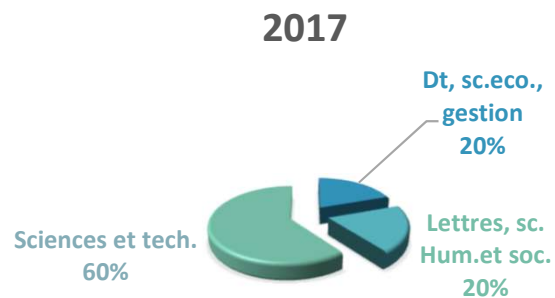
On constate une légère tendance à l'augmentation de la proportion des femmes depuis 2010 qui représentent aujourd'hui 40% du total des effectifs de personnels enseignants.

- 64 % d'hommes chez les enseignants-chercheurs
- 54% d'hommes chez les enseignants du 2nd degré



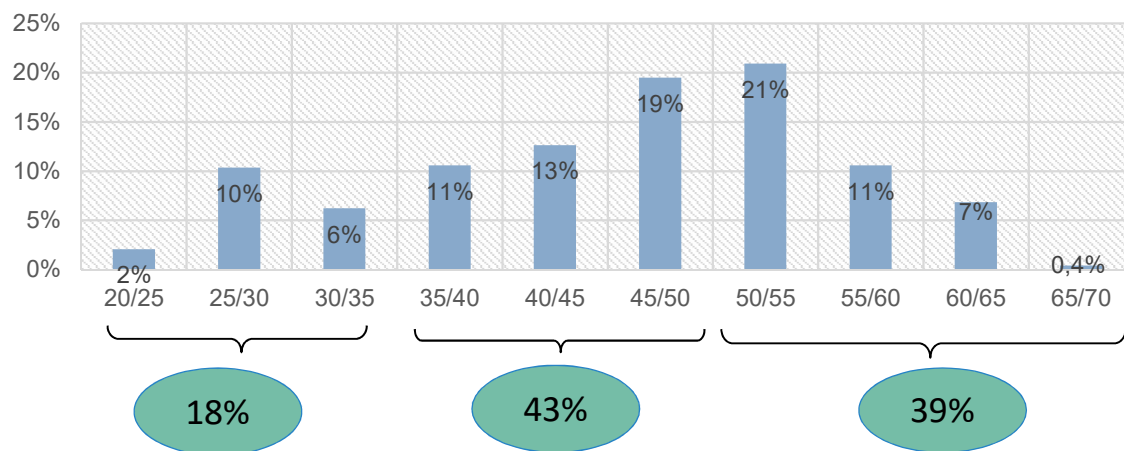


## 7.5/ Effectifs enseignants – répartition par champ de sections CNU des enseignants-chercheurs titulaires



## 7.6/ Effectifs enseignants - démographie

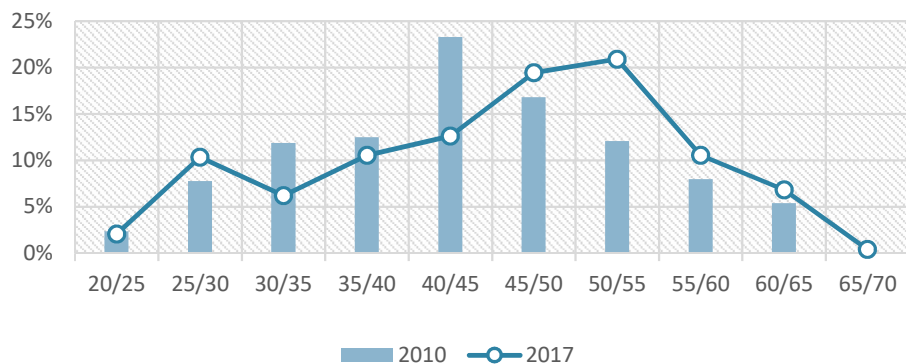
**2017**



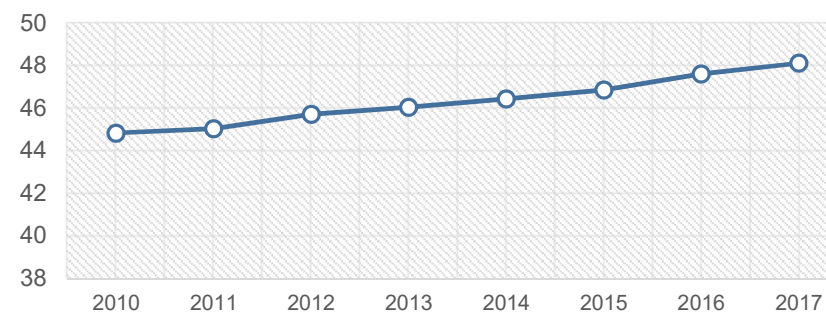
Âge moyen 2010 : 44 ans 10 mois

Âge moyen 2017 : 48 ans 2 mois

Pyramide des âges : comparaison 2010/2017



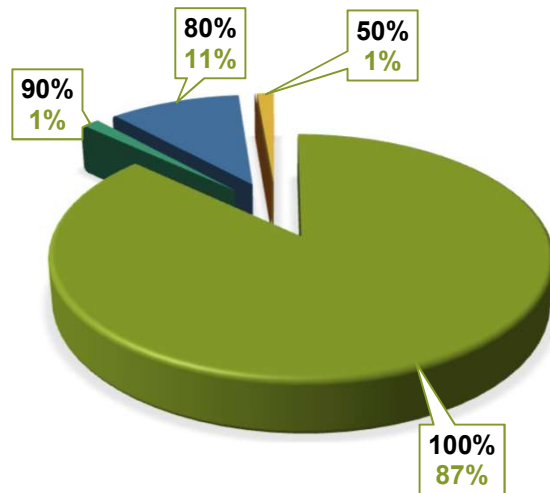
Evolution de l'âge moyen global



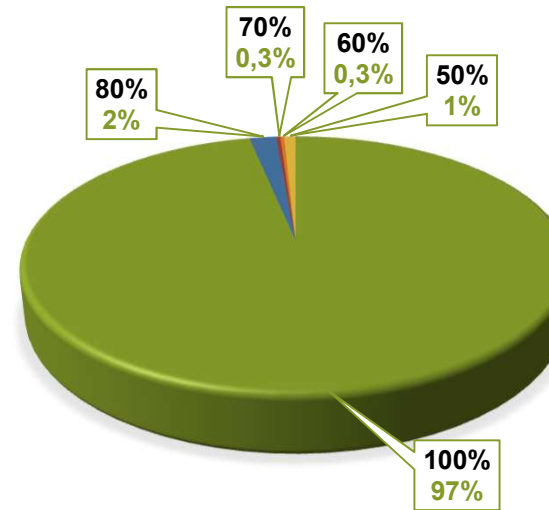
# **CONDITIONS DE TRAVAIL**

# Quotités de travail des personnels

BIATSS QUOTITÉS 2017

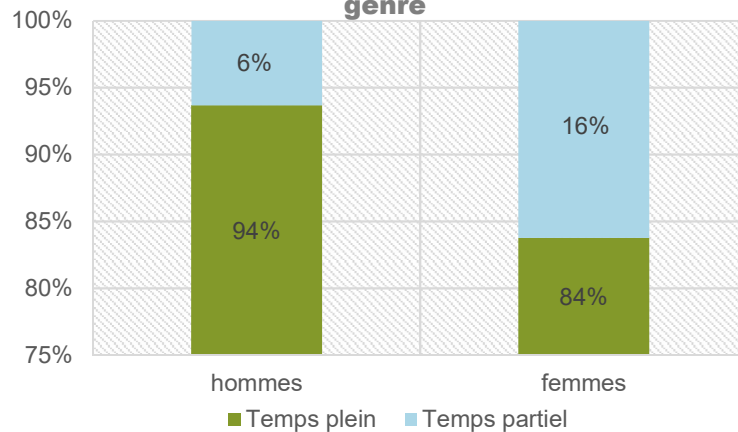


ENSEIGNANTS QUOTITÉS 2017

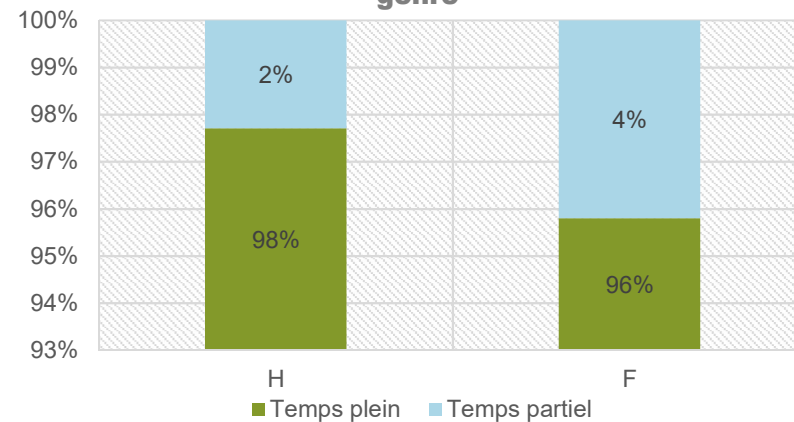


Pour les temps partiels, la quotité à 80% qui est le plus souvent choisie. Cette tendance s'explique par le fait que cette quotité est, financièrement, la plus intéressante pour les personnels (travail à 80% mais rémunération à 85.70%). Les femmes restent les plus nombreuses à recourir au temps partiel.

BIATSS : recours au temps partiel par genre

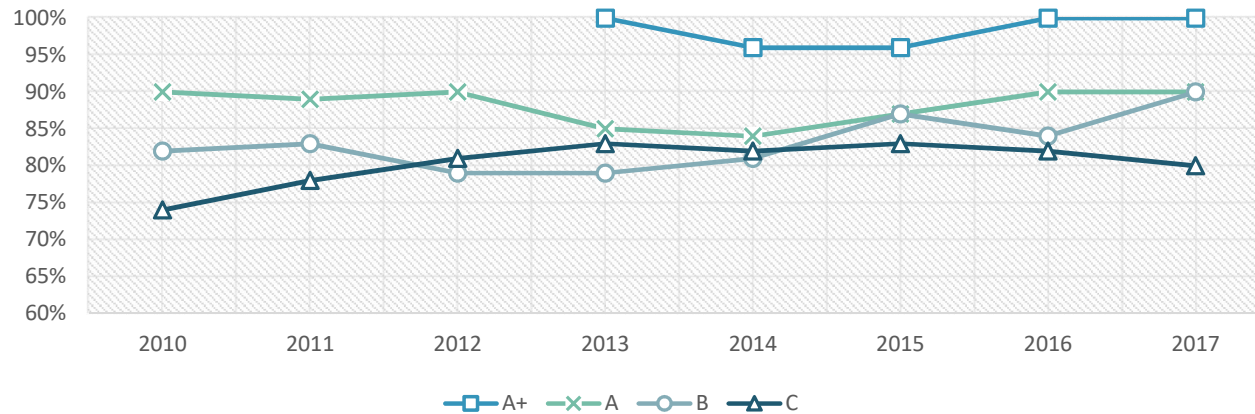


Enseignants : recours au temps partiel par genre

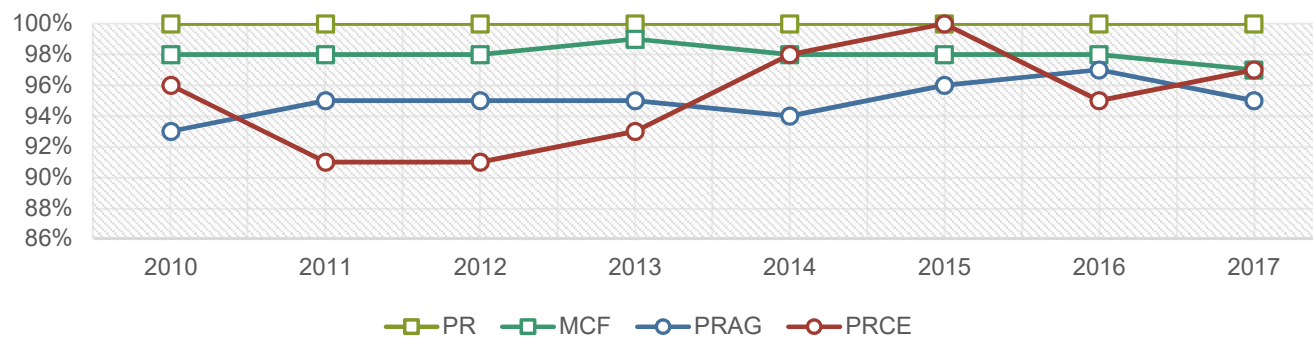


# Travail à temps plein : évolution

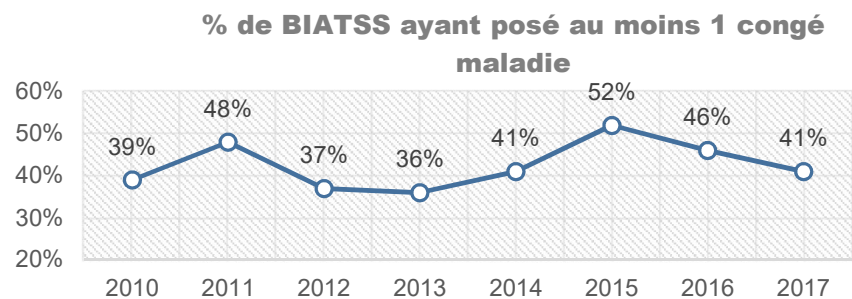
BIATSS : évolution du travail à temps plein selon la catégorie



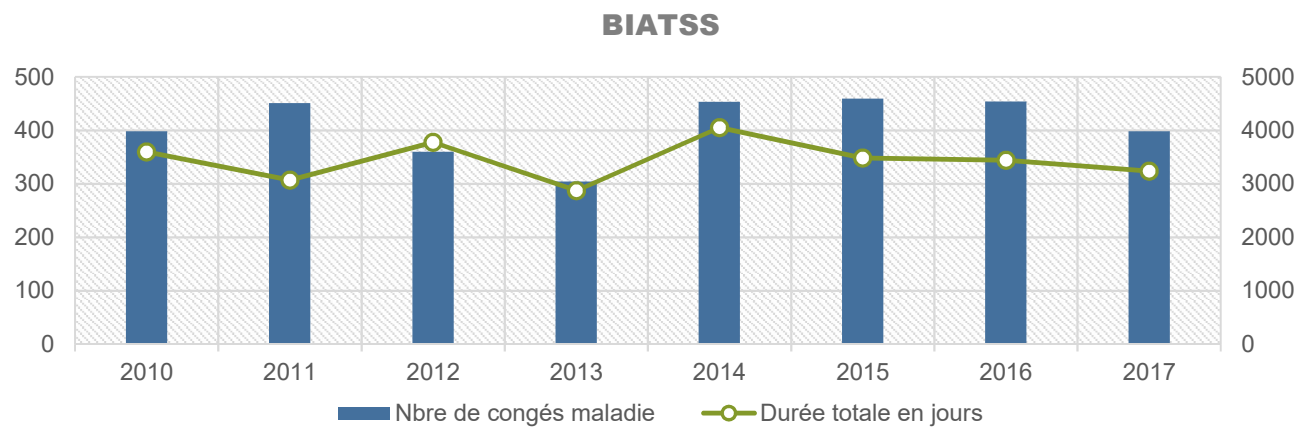
Enseignants : évolution du travail à temps plein selon le corps



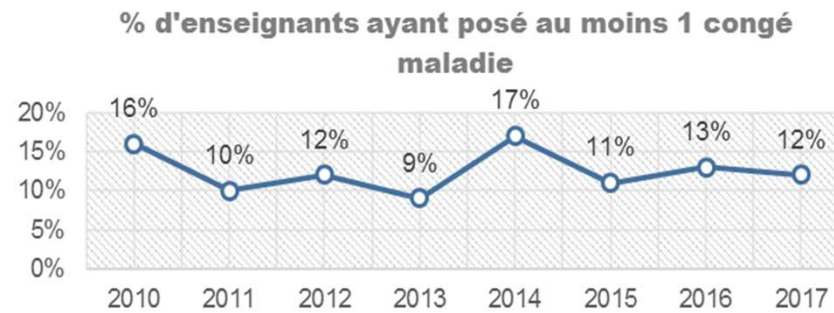
# Absences et Congés



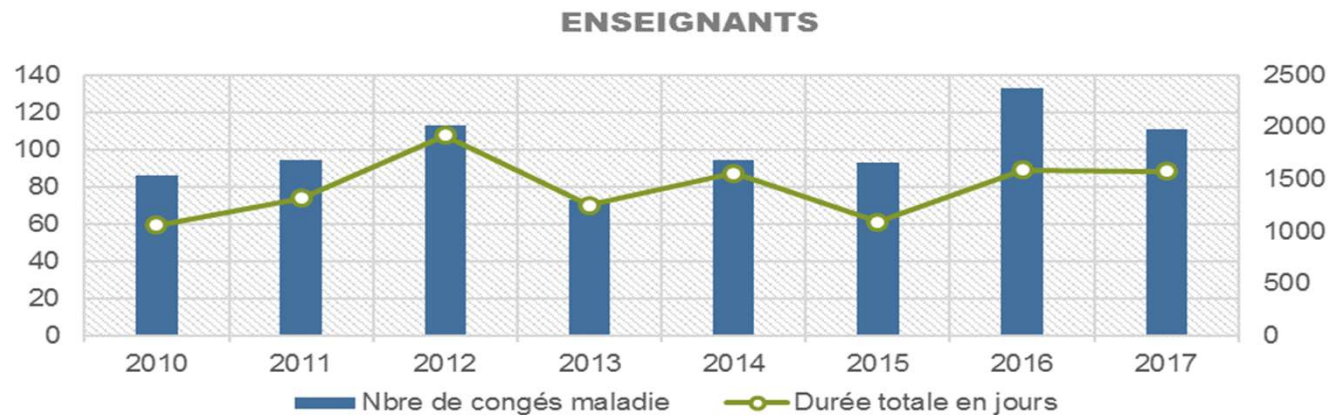
172 agents BIATSS ont posé au moins 1 congé maladie en 2017 contre 192 en 2016 et 217 en 2015.



La durée moyenne des congés en jours est de 8,1 en 2017 contre 7,6 en 2015 et 2016.



58 agents enseignants et enseignants-chercheurs ont posé au moins 1 congé maladie en 2017 contre 69 en 2016 et 53 en 2015



Comme pour les BIATSS, on observe une augmentation significative du nombre d'arrêts entre 2013 et 2014 (+29%). Pour 2016, le nombre d'arrêts est en nette hausse par rapport à 2015 (+43%). La durée moyenne des arrêts reste cependant stable avec 11,9 jours (cette durée moyenne des congés est beaucoup plus importante que chez les BIATSS). Pour 2017, la durée moyenne des arrêts est de 14,2 jours.

## Promotions 2017 : agents promus par corps

### BIATSS

	Tableau d'avancement	Liste d'aptitude
ADJAENES	2	
ATRF	5	
SAENES	2	1
Technicien	1	1
Magasinier	1	
Attaché		
Attaché principal		
Assistant Ingénieur		
IG Études	2	1
IG Recherche	1	

### Enseignants

	Local	National
MCF Hors classe	3	4
PR 1 <sup>ère</sup> classe	1	3
PR Cl. except 1	1	2
PR Cl. except 2	1	
PRAG HC		3
PRCE HC		2

Nombre de postes publiés sur la BIEP sur le nombre total de postes publiés par la structure : **9 / 58**

Nombre de recrutements consécutifs à une publication sur la BIEP : **5 / 9**



## Compte épargne-temps

Le Compte Épargne-Temps (CET) permet à l'ensemble des personnels BIATSS d'accumuler des droits à congé rémunéré ou de bénéficier d'une rémunération (immédiate ou différée), en contrepartie des périodes de congé ou de repos non prises, ou des sommes qu'ils y ont affectées.

Compte épargne-Temps	
Nombre total d'agents ayant ouvert un CET.	62
Nombre d'agents ayant déposé des jours de CET dans l'année.	27
Nombre de jours de CET utilisés dans l'année.	20

## Nombre d'agents bénéficiant de la GIPA

Un agent public peut bénéficier d'une indemnité de garantie individuelle du pouvoir d'achat (**GIPA**), si l'évolution de son traitement brut est inférieure, sur 4 ans, à celle de l'indice des prix à la consommation.

Nombre d'agents bénéficiaires de la GIPA, par catégorie et par genre.	28	10
	Femme	Homme
A	4	3
B	2	
C	1	
Enseignants-chercheurs	3	11
Enseignants	4	10

<b>Embauches et départs.</b>						
<b>Répartition des agents recrutés par catégorie hiérarchique , par corps et par voie d'accès</b>						
Catégorie	<b>A+</b>	<b>A</b>	<b>B</b>	<b>C</b>	<b>ENS</b>	
Concours externe		3			8	
Concours interne						
Recrutement sans concours				5	4	
Concours réservé		2	2	1	1	
CDD	8	14	5	15	55	
<b>Affectations en provenance d'un autre ministère</b>						
Mise à disposition	0					
Accueil en détachement	5 Effectif 2017 mais pas de nouvel accueil en 2017					
<b>Départs définitifs de personnes titulaires</b>						
Retraite	0	3	1	2	6	
Décès	0					
Démission	0					
Révocation	0					
Départ volontaire	0				1	
Concours ou recrutement sortant	0				7	
Fin de détachement	0					
Inaptitude définitive	0					
<b>départs définitifs de personnels non titulaires</b>						
Retraite	0					
Décès	0					
Démission		14				
Fin de CDD	0	35	7	11	26	
Licenciement	0					
inaptitude définitive	0					
<b>Départs temporaires d'agents titulaires</b>						
Disponibilité	1	Nouvelle en 2017				
Détachement					1	
Congé parental					1	
<b>Départs temporaires d'agents non titulaires</b>						
Mise à disposition	0	1 CDI				
Autres	0					

## Handicap

Personnels bénéficiant d'une RQTH EN 2017 : 39

Effectif 2017	Sexe	Titulaires Catégorie A	Titulaires Catégorie B	Titulaires Catégorie C	Enseignants- chercheurs	enseignants	Non Titulaires
15	Hommes	1	2	3	6	1	2
24	Femmes	2	3	12	2	2	3
<b>39</b>	<b>Total</b>	<b>3</b>	<b>5</b>	<b>15</b>	<b>8</b>	<b>3</b>	<b>5</b>

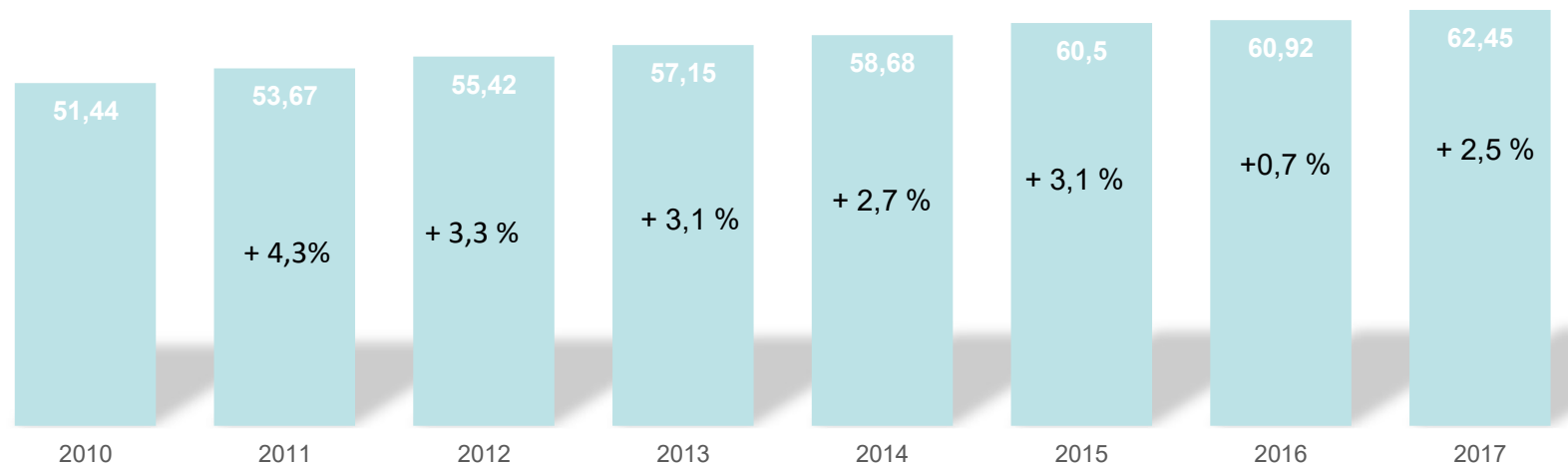
## Évolution depuis 2015

	Effectif 2015	Effectif 2016	Effectif 2017
<b>Total</b>	<b>28</b>	<b>31</b>	<b>39</b>

# RÉMUNÉRATION

# Évolution globale de la masse salariale en M€

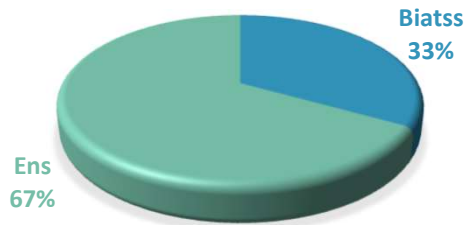
Évolution de la masse salariale en M€



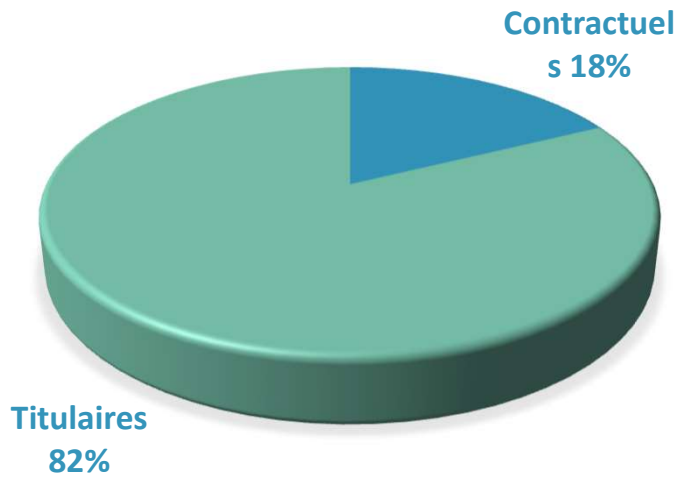
+21% depuis le passage aux RCE

# Décomposition de la masse salariale

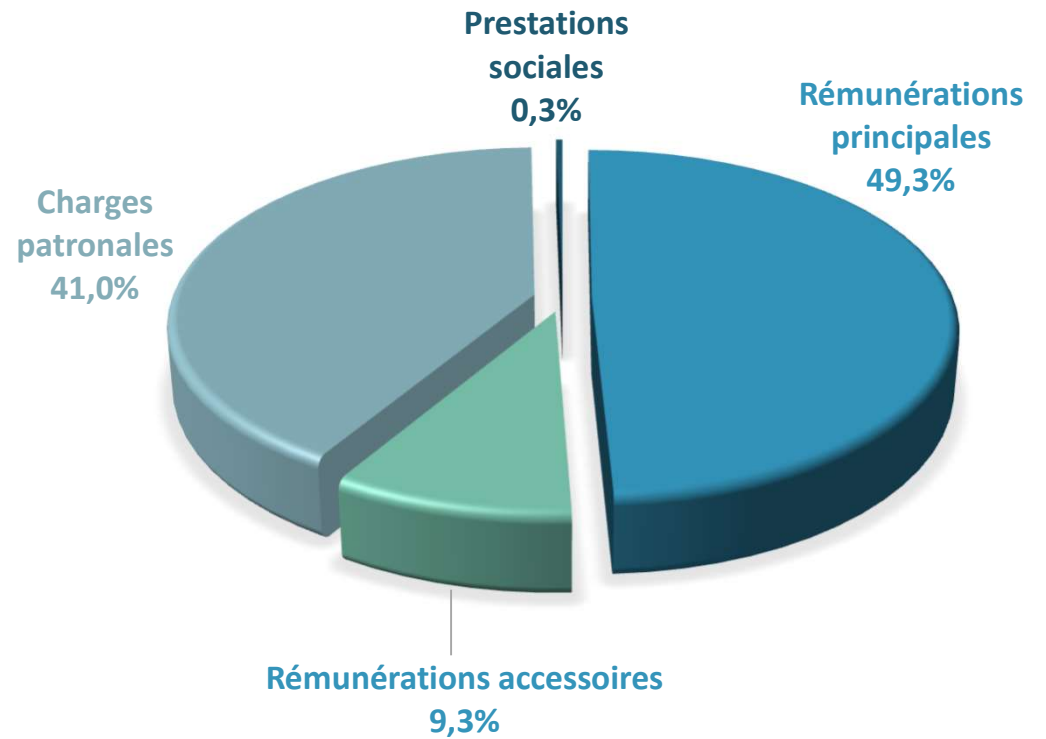
MASSE SALARIALE UBS 2017



MASSE SALARIALE UBS 2017

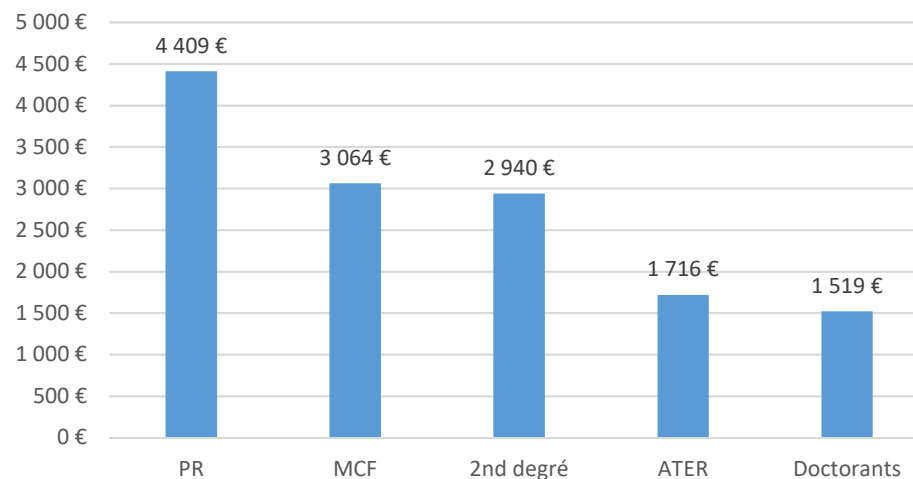


MASSE SALARIALE UBS 2017

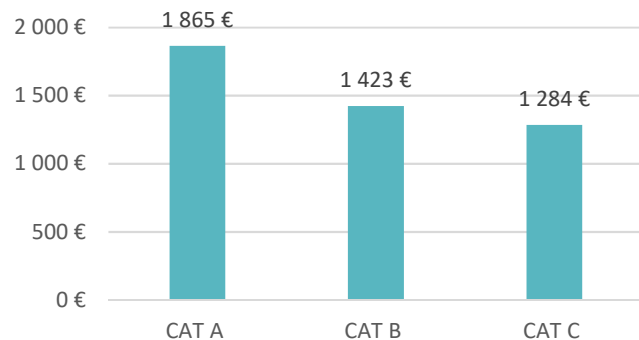


# Rémunérations nettes moyennes (primes incluses)

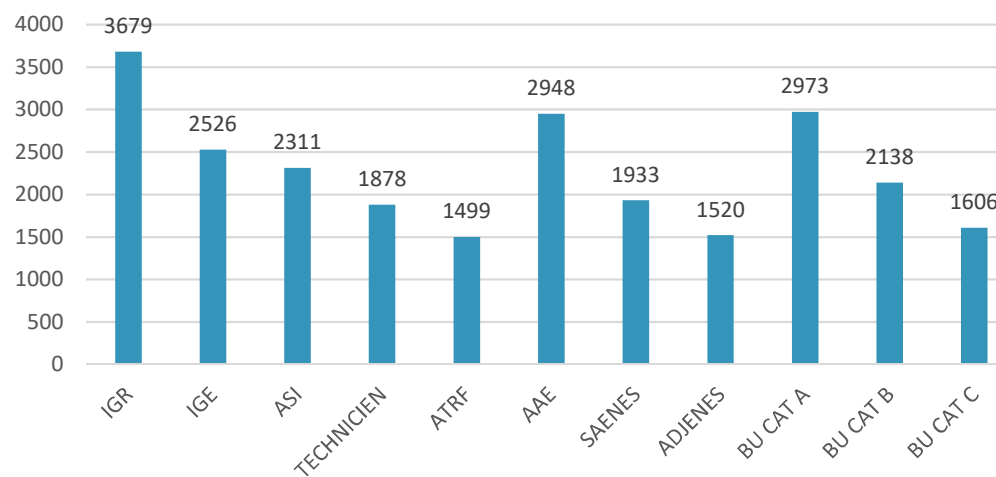
## Enseignants



## BIATSS Contractuels



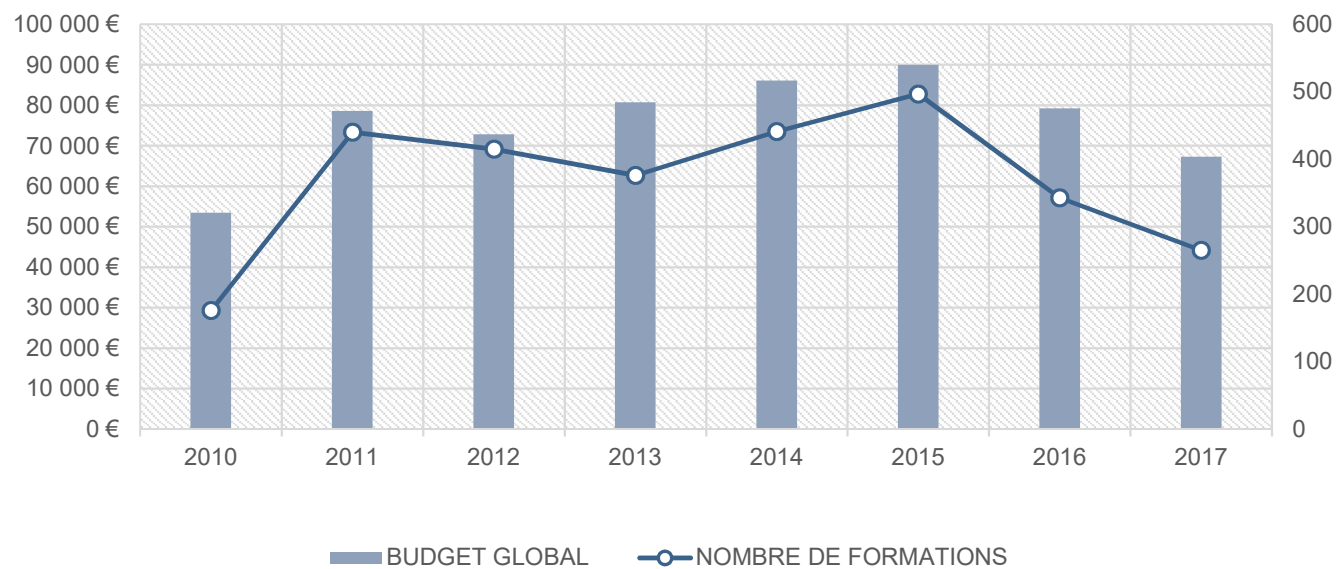
## BIATSS Titulaires



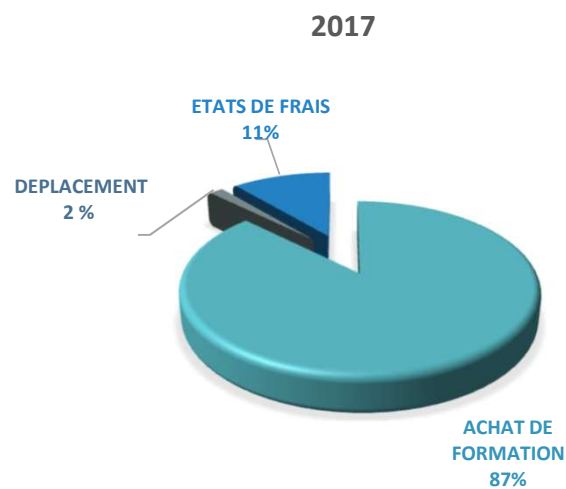
# **FORMATION CONTINUE DES PERSONNELS**



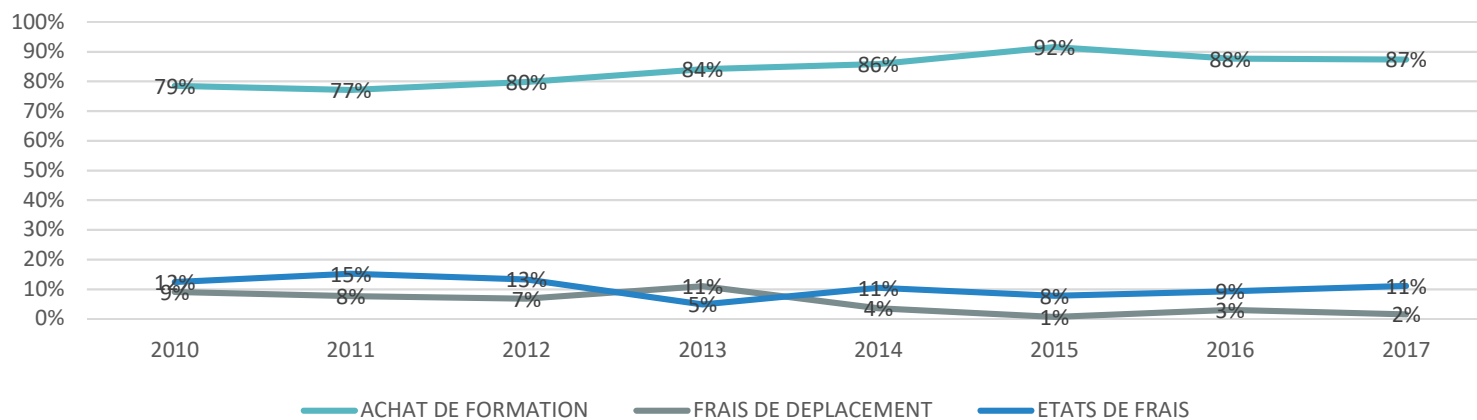
## Évolution des dépenses dédiées à la formation continue



# Répartition par poste de dépenses

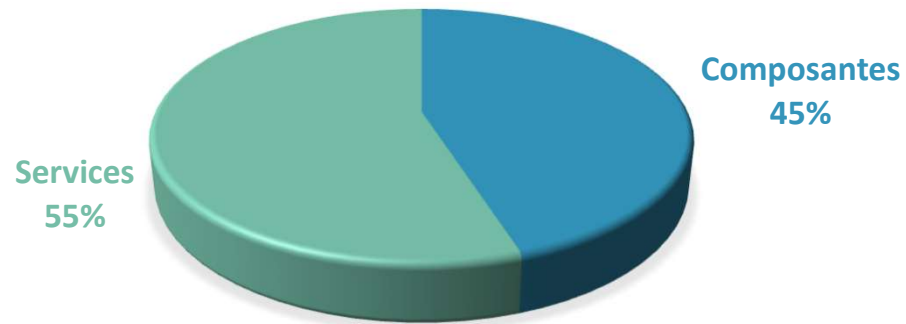


## Évolution de la répartition des dépenses

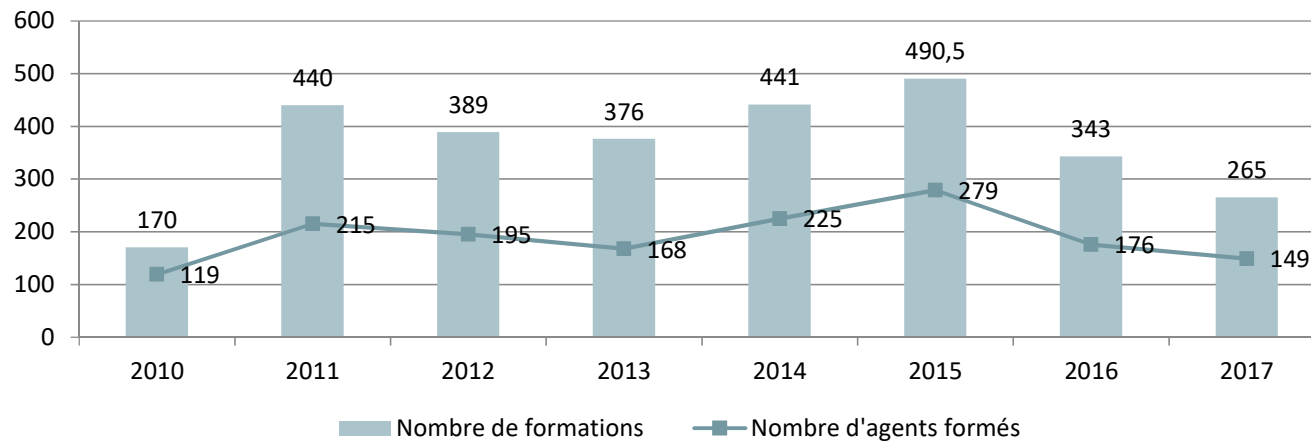


# Répartition des dépenses de formation par composante et par service

RÉPARTITION 2017 DES DÉPENSES



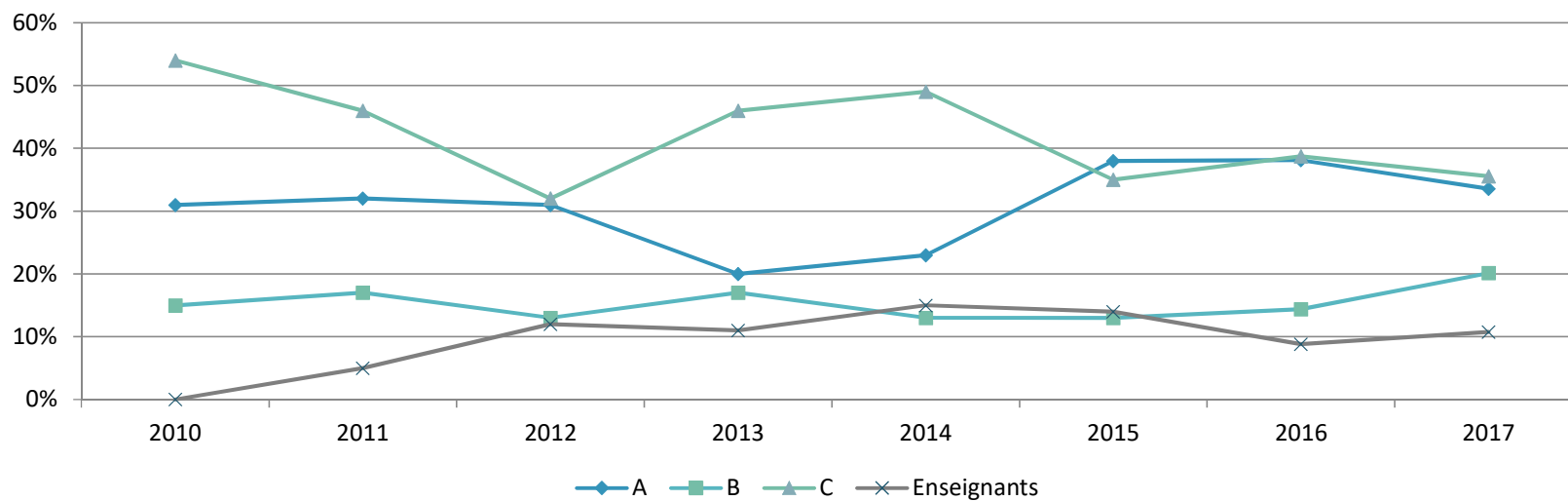
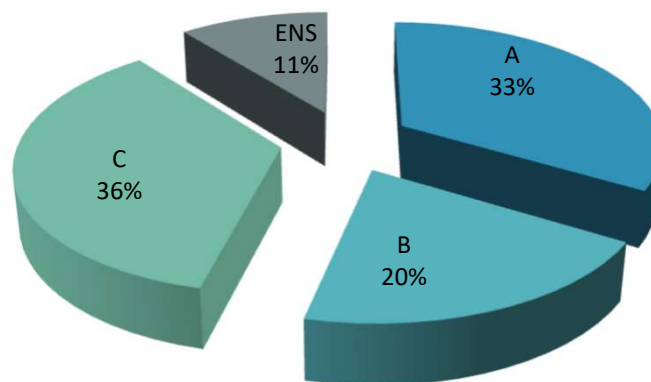
## Volume de formation



149 agents soit  
32% des BIATSS  
et 3% des  
enseignants

# Répartition de l'effort de formation par catégorie de personnels

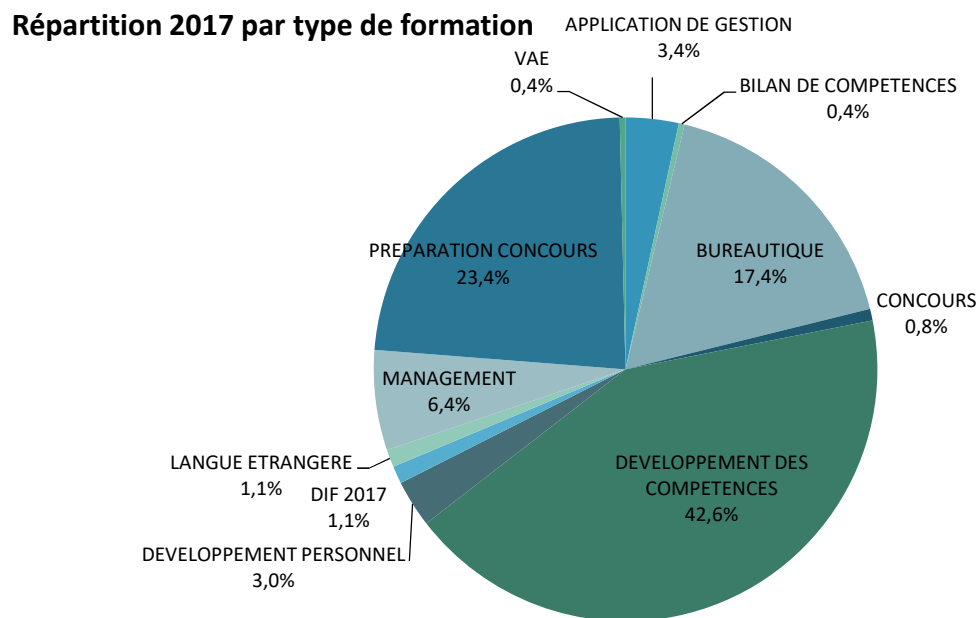
Répartition 2017



## Temps consacré à la formation

En 2017, 2 740 heures ont été consacrées à la formation des personnels (sur le temps de travail), soit 1,7 EQTP

## Répartition par type de stage



# ACTION SOCIALE

- Dépenses 2017 « action sociale » 63 610 €

## Ventilation par nature de prestations

	Montant	Nbre agents	Observations
-			
Noël des enfants avec chèques cadeaux	15 175 €	540	Bénéficiaires chèques cadeaux
Fête des personnels	3 630 €	152	présents
Prestation interministérielles (aide aux familles)	2 255 €	41	
Cartes Cezam	4 550 €	690	
Allocation Enfants Handicapés (AEH)	10 032 €	6	
Restauration	20 718 €	7962	Nombre repas
aides financières (AFE) - 19 dossiers	6 800 €	19	
Autre CARTE ALIMENTAIRE aux agents en difficultés	450 €	9	
<b>Total des dépenses</b>	<b>63 610 €</b>		

# Autres indicateurs : politique RH

Titularisations par année et par catégorie  
(dispositif Sauvadet)

	Cat A	Cat B	Cat C	Total
2013	5	3	8	16
2014	3	5	11	19
2015	5	0	5	10
2017	2	2	1	5
2018	1	1	2	4
	<b>16</b>	<b>11</b>	<b>27</b>	<b>54</b>

Politique d'établissement de dépréciation par  
catégorie

	Cat A	Cat B	Cat C	Total
2014			1	1
2015	1	1	4	6
2016			2	2
2017	3		5	8
Total	<b>4</b>	<b>1</b>	<b>12</b>	<b>17</b>

Évolution nombre de contractuels au regard des  
titularisations

