



BILAN SOCIAL 2019

UNIVERSITÉ BRETAGNE SUD



ZOOM
SUR LA COMMUNAUTÉ UBS 4

FOCUS
SUR LA CARRIÈRE DES PERSONNELS 5

FOCUS
SUR LA VIE DES PERSONNELS 6

L'UNIVERSITÉ
EN CHIFFRES 7

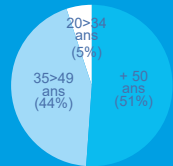
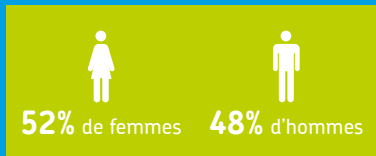
ZOOM

SUR LA COMMUNAUTÉ UBS

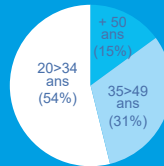


L'un des premiers employeurs du département

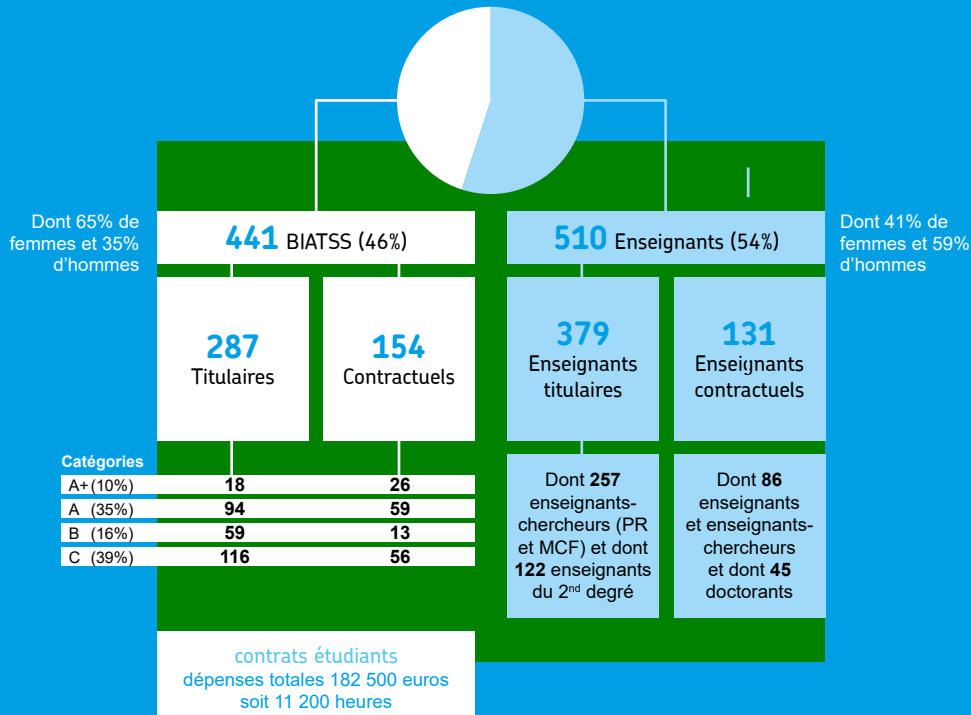
L'Université Bretagne Sud emploie **951** salariés. Elle constitue un des 1^{ers} employeurs du département après les centres hospitaliers de Vannes et de Lorient, le Conseil Général et Naval Group.



Âge moyen des agents titulaires de l'UBS : **49 ans**



Âge moyen des agents contractuels de l'UBS : **36 ans**



FOCUS

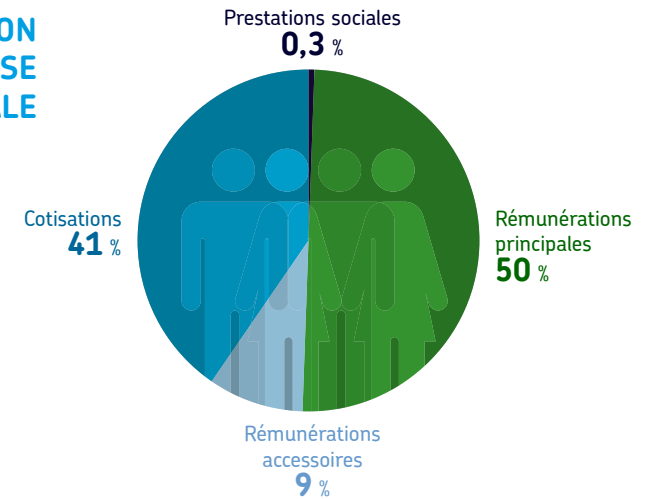
SUR LA CARRIÈRE DES PERSONNELS



LA MASSE SALARIALE 2019

- ▶ MASSE SALARIALE GLOBALE : **65,36 M€** (soit 83,4 % du budget sur la base des recettes encaissables)
- ▶ BUDGET GLOBAL EXECUTE DE L'ETABLISSEMENT : **83,21 M€**

RÉPARTITION DE LA MASSE SALARIALE



FOCUS

SUR LA VIE DES PERSONNELS



UNE POLITIQUE DE FORMATION CONTINUE DES PERSONNELS ET D'ACTION SOCIALE SOUTENUE



Formation

Dépenses de formation : **180 000 €**

810 journées de formation

250 stagiaires pour un total de **9 810** journées de formations en 2019.

Prestations sociales

66 865 € de dépenses dont **33%** au titre de la restauration



Santé, sécurité

54 agents en situation de handicap
Soit **5,7%** des personnels
Objectif : **6%** (obligation légale)

L'UNIVERSITÉ

EN CHIFFRES



FORMATION

6 composantes dont **3** facultés,
2 instituts et **1** École d'ingénieurs

9 800 étudiants

900 alternants

1 600 « étudiants salariés »
(en contrat de professionnalisation,
d'apprentissage, en reprise d'étude...):
soit près de **17 %** des effectifs

50 formations proposées par alternance

550 étudiants internationaux accueillis

L'UBS se classe dans le **top 10** des universités qui insèrent le mieux ses étudiants et dans le **top 12** pour la réussite de la Licence en 3 ans *

RECHERCHE

510 enseignants
et enseignants-chercheurs

200 doctorants

8 écoles doctorales en co-accréditation

14 laboratoires dont **6** sont reconnus
et soutenus par le CNRS

* Source

https://www.lemonde.fr/campus/visuel/2017/12/07/quel-est-le-taux-d-emploi-et-le-salaire-apres-un-master-bac-5-dans-votre-universite_5226210_4401467.html

<http://www.enseignementsup-recherche.gouv.fr/cid122969/parcours-et-reussite-en-licence-et-en-paces-les-resultats-de-la-session-2016.html>

INSTITUTION

951 personnels

54 % d'enseignants
et d'enseignants-chercheurs

46 % de BIATSS

83,21 M€ de budget annuel

4 domaines d'excellence :
Cyber, Matériaux, Mer & Littoral,
Science des données

FONDATION UBS

2,2 millions d'euros collectés
depuis 2008

6 Chaires • CAT Connaissance
(Action Territoriale) • D / CC (Données/
Connaissance Client) • GEOTERA •
M@D Maintien@Domicile • Jum.Num
(Jumeau Numérique) • CGEP
(Cybersécurité des Grands Événements
Publics)

25 entreprises mécènes
et **10** partenaires publics

VIE DE CAMPUS

3 campus : Vannes, Lorient et Pontivy

30 associations étudiantes

40 activités sportives proposées sur
chaque campus

+ de **160 000** documents variés dans
nos BU : livres, périodiques, films, atlas...
et des ressources électroniques.

